

令和6年度 市営住宅入居者募集

募集住宅一覧表



募集住宅の概要

今回募集する住宅は、下記のとおりです。

この募集住宅は、既設住宅であり建設後年数も経過していることから、壁等の汚れなどがあり、修繕できかねるところがありますのでご了承ください。

	住宅名	所在地	建築年度	管理戸数	階数	家賃 (月額/円)	最寄の 交通機関	駐車場
1	ひがしばら 東原	平井 字東原 30	H1～H2	70	4～5	21,500～ 43,900	Sバス 宗高バス停	1戸1台
2	うえいちばにし 上市場西	野田 字上市場 18-1	S55	36	3	17,300～ 34,400	Sバス 大野田バス停	1戸1台 (自治会管理分託)
3	うえいちばひがし 上市場東	野田 字上市場 26-2	S56～58	66	3～4	19,200～ 39,300	Sバス 大野田バス停	1戸1台
4	ながしの 長篠	長篠 字杉下 2-1	H1	24	3	19,700～ 38,600	豊鉄バス 本長篠駅前バス停	1戸1台
5	おおの 大野	大野 字広野 55	H2	18	3	19,000～ 37,400	Sバス 小野バス停	1戸1台
6	よしがいいり 芳ヶ入	長篠 字芳ヶ入 25-8	H26	24	4	18,700～ 45,200	豊鉄バス 長篠こども園前バス停	1戸1台
7	わだ 和田	作手保永 字山中沢 2-2	H16	3	1	19,900～ 39,100	Sバス 和田バス停	1戸2台
8	かいせい 開成	作手高里 字下屋敷 14-3	H19	5	1	19,700～ 38,800	Sバス 川尻バス停	1戸2台
9	しろやまはいつ 城山ハイツ	作手高里 字松風呂 17	H8	8	2	16,600～ 38,100	市営バス 川尻	1戸2台

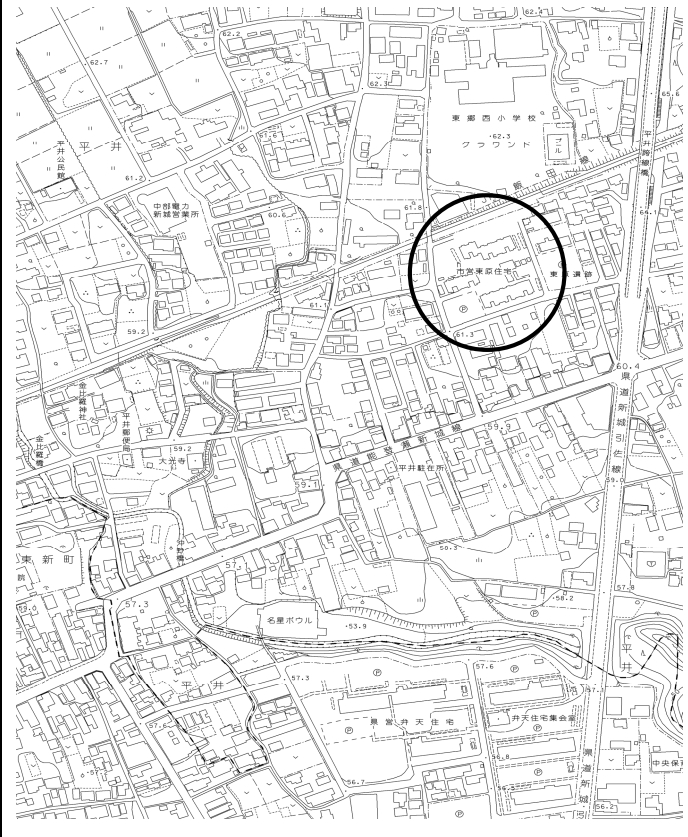
●家賃については、令和6年度の金額です。

同じ住宅でも入居される家族の合計所得等によって家賃は異なります。

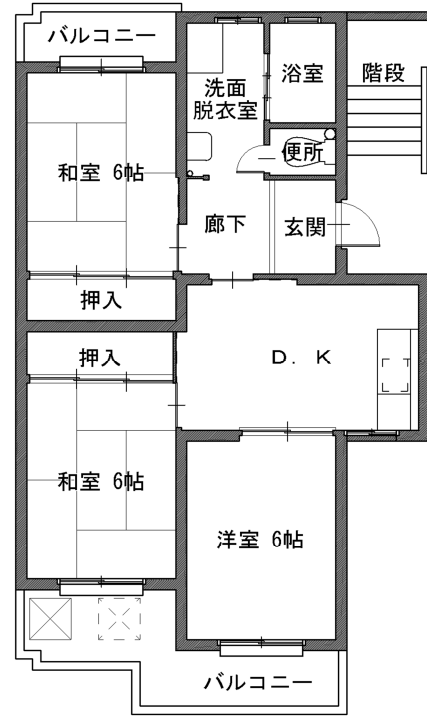
●住宅の間取りは、「芳ヶ入住宅及び城山ハイツ」の一部を除き3DKです。

1 東原住宅

●位置図

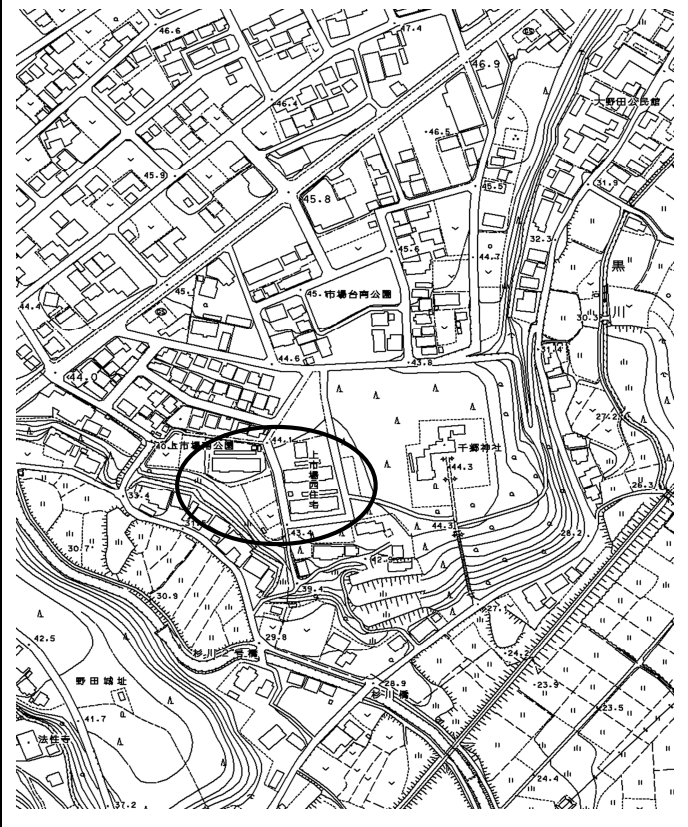


●間取り

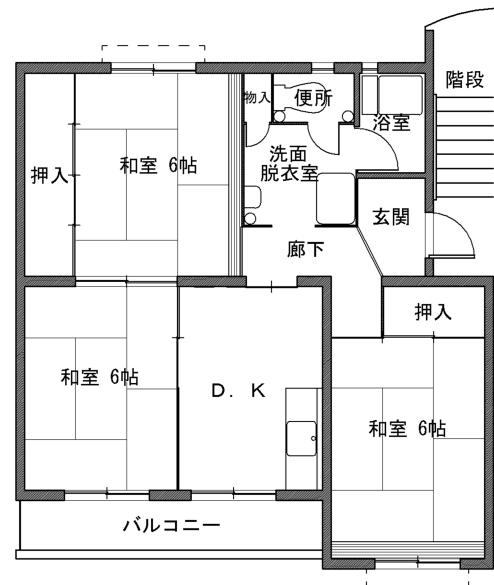


2 上市場西住宅

●位置図

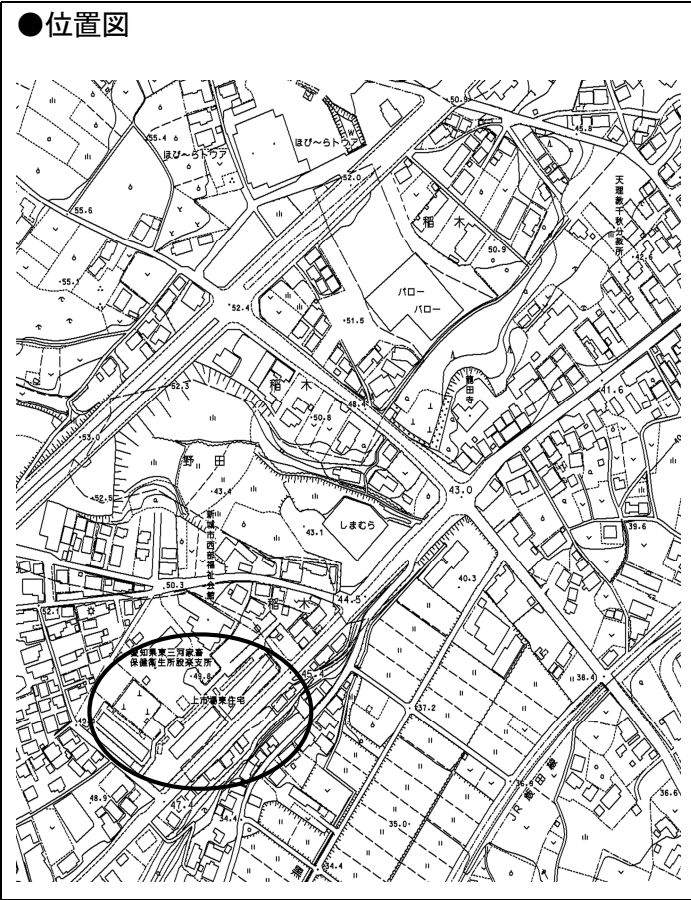


●間取り

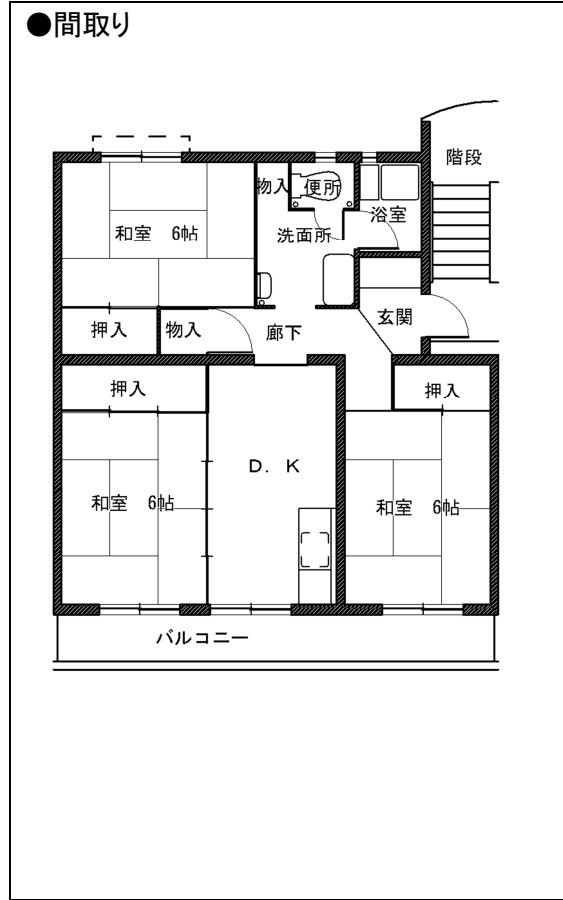


3 上市場東住宅

●位置図

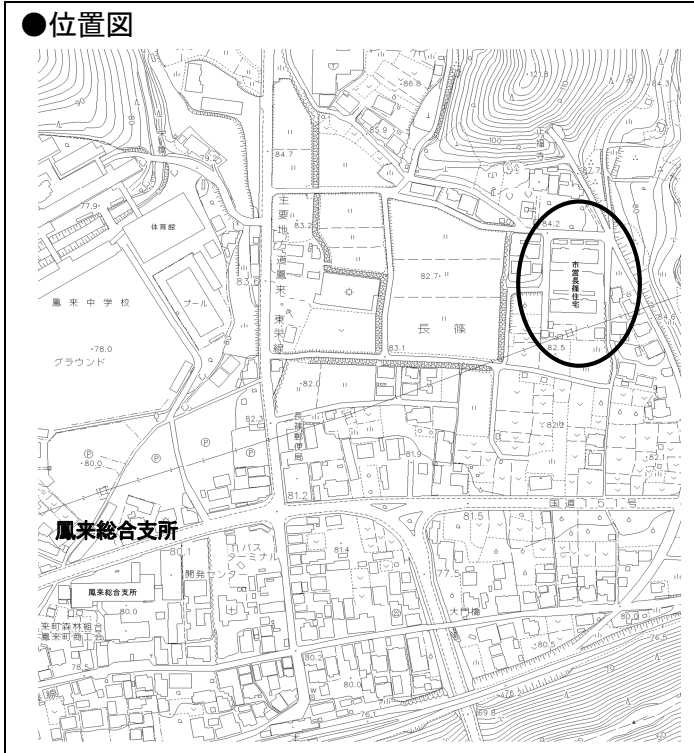


●間取り

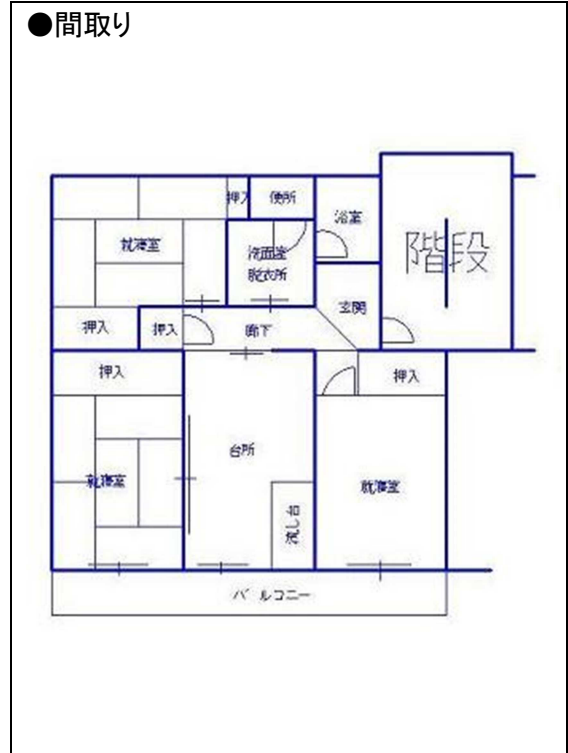


4 長篠住宅

●位置図

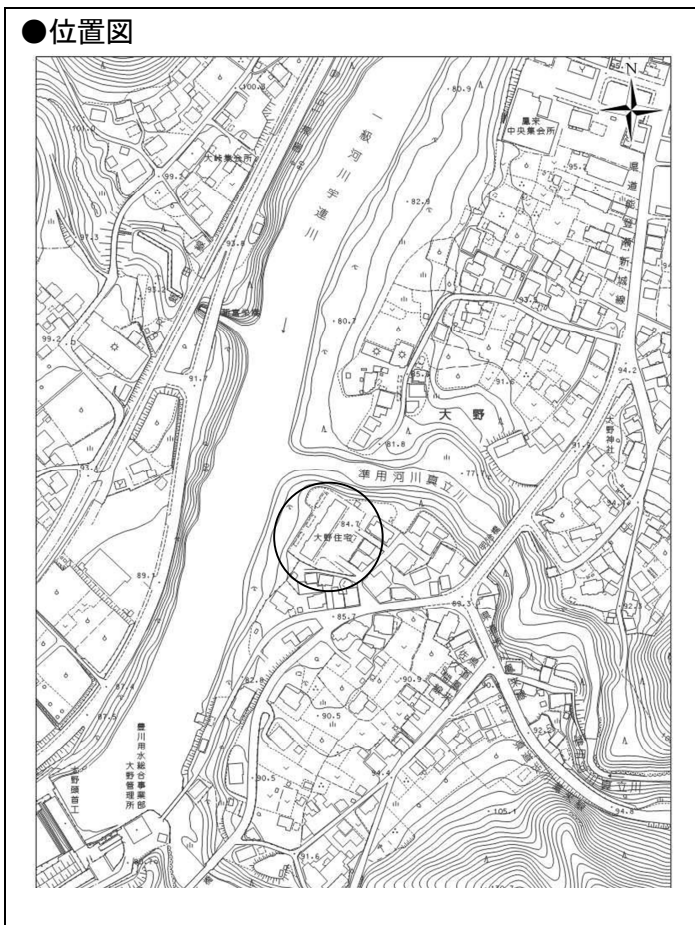


●間取り

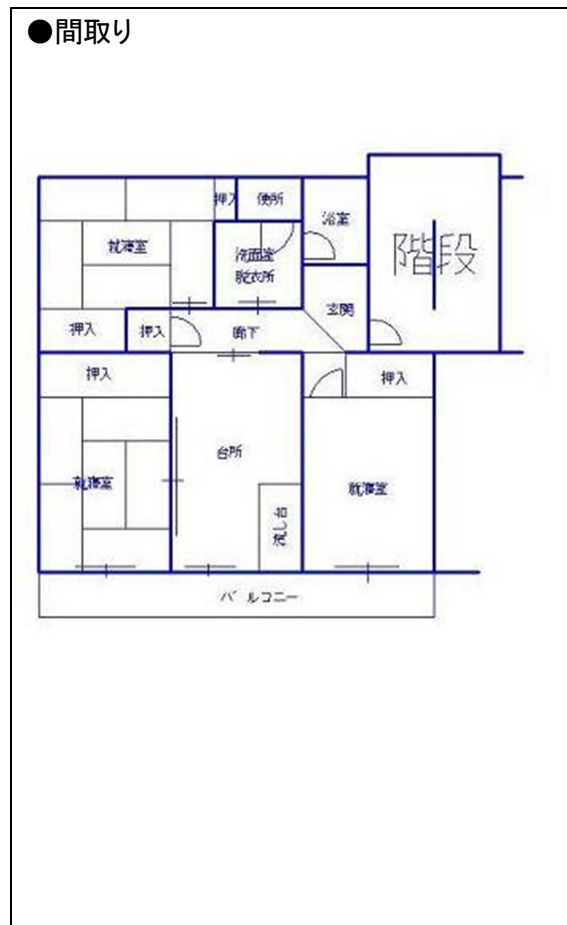


5 大野住宅

●位置図



●間取り



6 芳ヶ入住宅

●位置図



●間取り



2DK



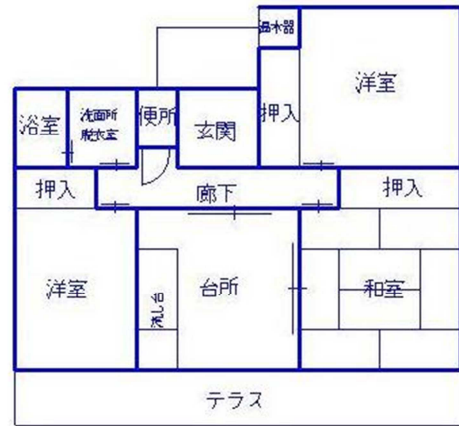
3DK

7 和田住宅

●位置図

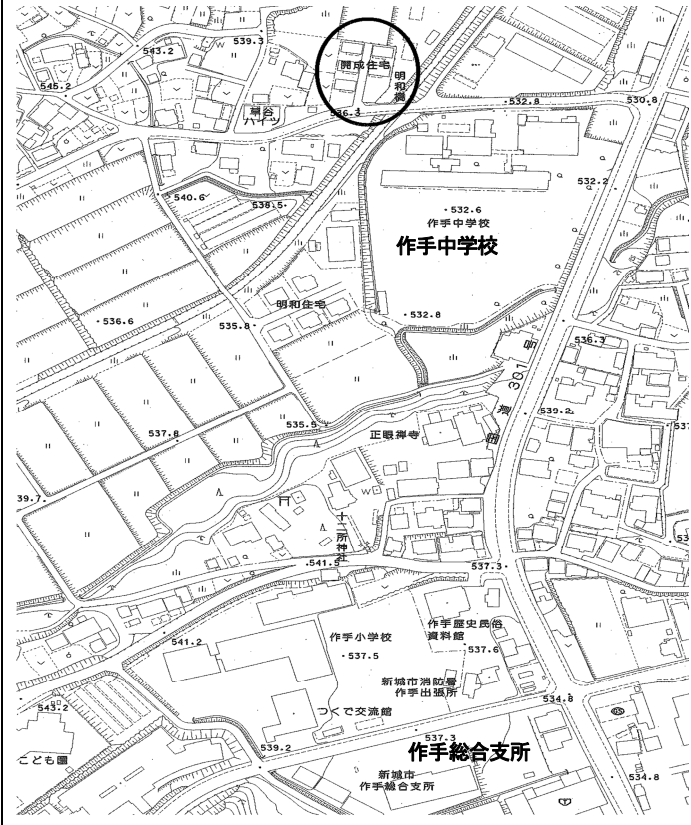


●間取り

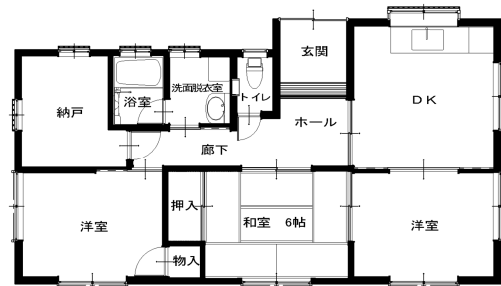


8 開成住宅

●位置図



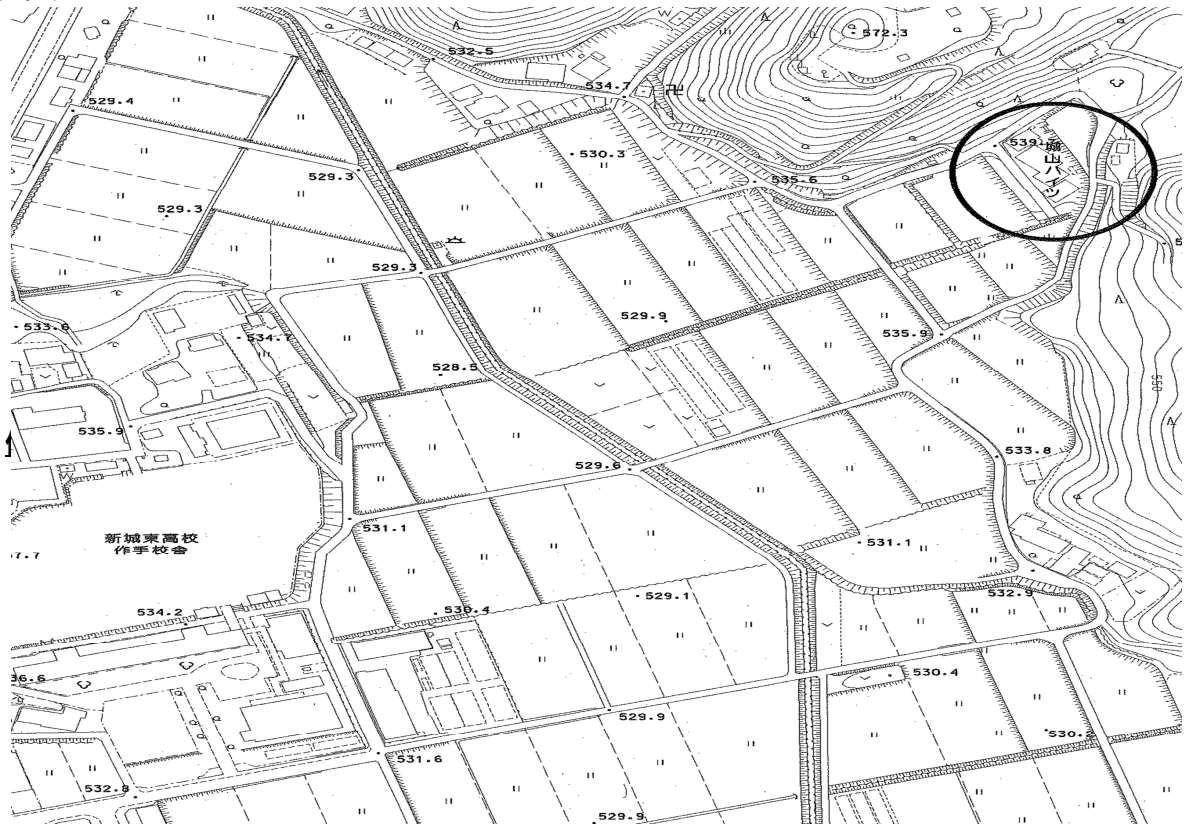
●間取り



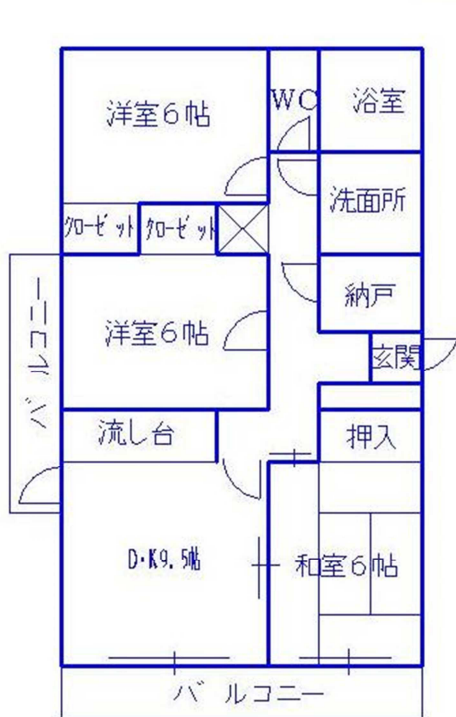
※ オール電化住宅のため、ガス製品は使用できません。

9 城山ハイツ

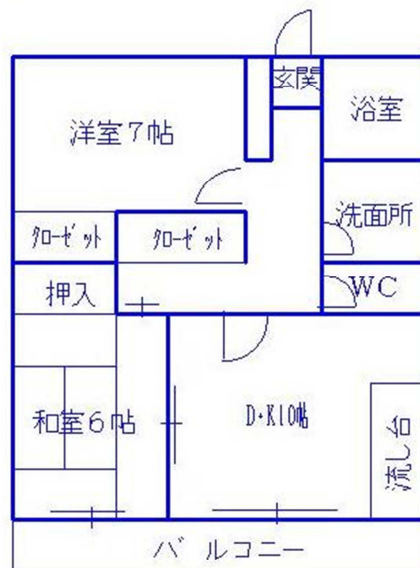
●位置図



●間取り



3DK



2DK

※10戸中8戸が市営住宅
として申込対象です。