

# 共通回数券について

## 平成21年度 回数券販売数

### 1,000円券

単位:人

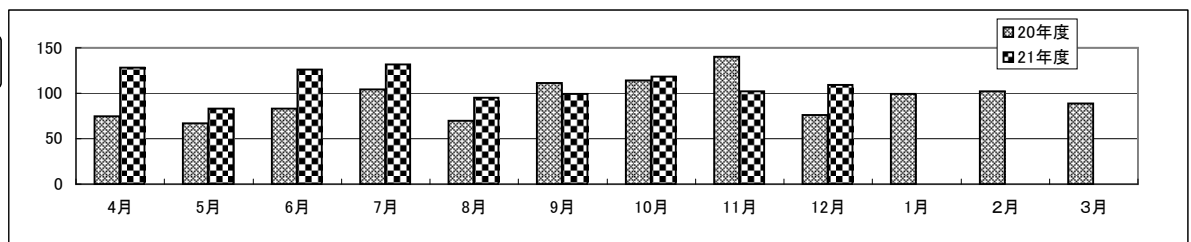
8路線計	4月	5月	6月	7月	8月	9月	10月	11月	12月	1月	2月	3月	計
20年度	75	67	83	104	70	111	114	140	76	99	102	89	1,130
21年度	128	83	126	132	95	99	118	102	109				992

### 500円券

単位:人

8路線計	4月	5月	6月	7月	8月	9月	10月	11月	12月	1月	2月	3月	計
20年度	2	0	14	17	19	11	16	48	40	13	48	29	257
21年度	24	16	28	11	35	19	37	5	46				221

### 1,000円券 の対比



## 平成21年度 着札枚数

### 1,000円券

路線名	4月	5月	6月	7月	8月	9月	10月	11月	12月	1月	2月	3月	計
北部線	213	192	186	233	216	204	200	223	210				1,877
西部線	137	123	156	141	133	126	164	150	128				1,258
布里田峰線	22	31	43	43	13	26	26	20	24				248
秋葉七滝線	88	92	106	83	60	74	58	58	120				739
長篠山吉田線	76	98	127	104	68	102	93	96	99				863
塩瀬線	44	50	59	67	46	52	65	74	74				531
守義線	35	39	78	75	15	23	51	40	66				422
つくであしがる線	6	2	16	27	6	14	6	17	9				103
合計	621	627	771	773	557	621	663	678	730	0	0	0	6,041

### 500円券

路線名	4月	5月	6月	7月	8月	9月	10月	11月	12月	1月	2月	3月	計
北部線	51	54	48	51	48	61	39	39	95				486
西部線	8	5	26	21	19	27	20	21	12				159
布里田峰線	0	0	1	5	3	6	4	3	0				22
秋葉七滝線	40	26	42	41	16	32	32	34	32				295
長篠山吉田線	65	50	59	64	65	68	65	49	68				553
塩瀬線	4	5	17	15	15	17	13	6	20				112
守義線	—	—	—	—	—	—	—	—	—				0
つくであしがる線	—	—	—	—	—	—	—	—	—				0
合計	168	140	193	197	166	211	173	152	227	0	0	0	1,627

