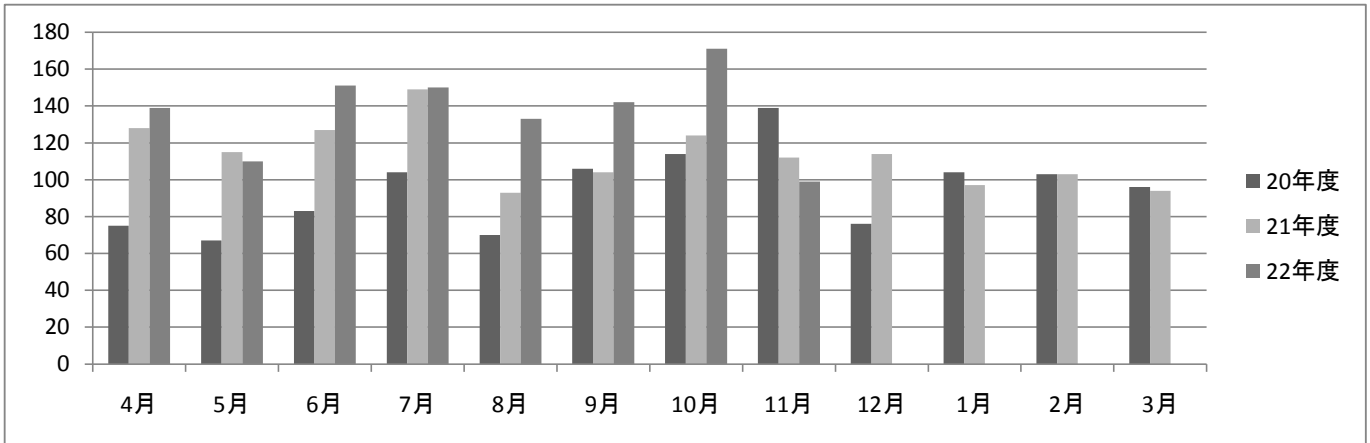


回数券販売数

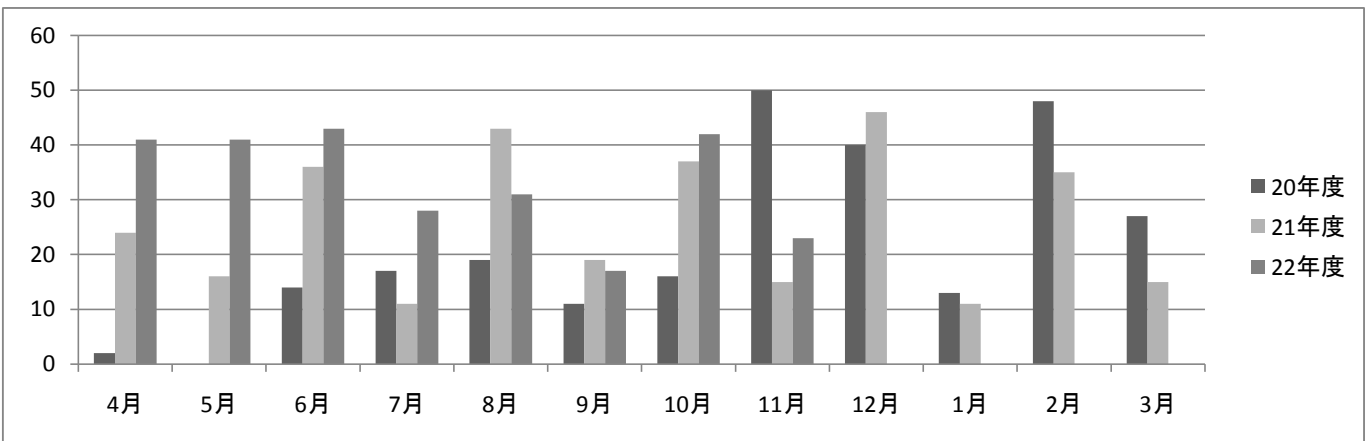
8路線合計（1,000円券）

	4月	5月	6月	7月	8月	9月	10月	11月	12月	1月	2月	3月	計
20年度	75	67	83	104	70	106	114	139	76	104	103	96	1,137
21年度	128	115	127	149	93	104	124	112	114	97	103	94	1,360
22年度	139	110	151	150	133	142	171	99					1,095



8路線合計（500円券）

	4月	5月	6月	7月	8月	9月	10月	11月	12月	1月	2月	3月	計
20年度	2	0	14	17	19	11	16	50	40	13	48	27	257
21年度	24	16	36	11	43	19	37	15	46	11	35	15	308
22年度	41	41	43	28	31	17	42	23					266



着札数(平成20年度～平成22年)

1,000円

	4月	5月	6月	7月	8月	9月	10月	11月	12月	1月	2月	3月	合計
平成20年度	275	307	395	401	406	475	623	526	564	583	584	552	5691
平成21年度	621	627	771	773	557	621	663	678	730	599	589	554	7783
平成22年度	800	675	811	796	837	832	884	824	0	0	0	0	6459

路線名	年度	4月	5月	6月	7月	8月	9月	10月	11月	12月	1月	2月	3月	計
北部線	20	82	113	162	117	169	168	231	171	172	195	169	190	1,939
	21	213	192	186	233	216	204	200	223	210	172	152	144	2,345
	22	155	146	187	203	241	203	219	228					1,582
西部線	20	—	—	—	134	131	151	163	124	126	123	134	116	1,202
	21	137	123	156	141	133	126	164	150	128	107	103	122	1,590
	22	227	172	212	185	210	190	164	136					1,496
布里田峰線	20	8	8	8	9	9	9	16	9	1	3	9	9	98
	21	22	31	43	43	13	26	26	20	24	23	28	31	330
	22	23	24	27	27	30	28	33	30					222
秋葉七滝線	20	56	48	91	70	46	68	96	131	156	153	193	129	1,237
	21	88	92	106	83	60	74	58	58	120	133	91	76	1,039
	22	89	85	71	66	90	81	73	69					624
長篠山吉田線	20	118	135	125	69	41	67	78	48	49	44	41	55	870
	21	76	98	127	104	68	102	93	96	99	76	93	50	1,082
	22	94	90	91	104	99	92	115	110					795
塩瀬線	20	—	—	—	—	—	—	28	42	52	65	35	53	275
	21	44	50	59	67	46	52	65	74	74	56	65	72	724
	22	90	56	91	103	107	83	76	92					698
守義線	20	8	3	9	2	10	12	11	0	8	0	3	0	66
	21	35	39	78	75	15	23	51	40	66	31	51	56	560
	22	114	98	129	105	58	151	201	153					1,009
つくであしがる線	20	3	0	0	0	0	0	0	1	0	0	0	0	4
	21	6	2	16	27	6	14	6	17	9	1	6	3	113
	22	8	4	3	3	2	4	3	6					33

500円

	4月	5月	6月	7月	8月	9月	10月	11月	12月	1月	2月	3月	合計
平成20年度	0	0	20	76	62	138	102	195	223	170	126	163	1275
平成21年度	168	140	193	197	166	211	173	152	227	175	226	179	2207
平成22年度	221	186	215	224	174	160	173	187	0	0	0	0	1540

路線名		4月	5月	6月	7月	8月	9月	10月	11月	12月	1月	2月	3月	計
北部線	20	0	0	14	39	26	20	24	113	135	91	38	53	553
	21	51	54	48	51	48	61	39	39	95	57	65	80	688
	22	75	78	92	90	64	35	44	32					510
西部線	20	—	—	—	0	2	31	10	38	26	14	13	7	141
	21	8	5	26	21	19	27	20	21	12	9	11	10	189
	22	21	25	20	39	12	10	10	33					170
布里田峰線	20	0	0	0	0	0	0	0	0	2	0	0	3	5
	21	0	0	1	5	3	6	4	3	0	2	1	1	26
	22	0	0	0	0	0	0	0	0					0
秋葉七滝線	20	0	0	1	4	17	54	26	8	16	17	16	43	202
	21	40	26	42	41	16	32	32	34	32	36	50	37	418
	22	28	28	21	12	6	31	32	39					197
長篠山吉田線	20	0	0	5	33	17	33	42	36	42	48	59	54	369
	21	65	50	59	64	65	68	65	49	68	64	76	31	724
	22	87	43	75	72	75	71	74	75					572
塩瀬線	20	—	—	—	—	—	—	0	0	2	0	0	3	5
	21	4	5	17	15	15	17	13	6	20	7	23	20	162
	22	10	12	7	11	17	13	13	8					91
守義線	20	0	0	0	0	0	0	0	0	0	0	0	0	0
	21	0	0	0	0	0	0	0	0	0	0	0	0	0
	22	0	0	0	0	0	0	0	0	0	0	0	0	0
つくであしがる線	20	0	0	0	0	0	0	0	0	0	0	0	0	0
	21	0	0	0	0	0	0	0	0	0	0	0	0	0
	22	0	0	0	0	0	0	0	0	0	0	0	0	0
合計		389	326	428	497	402	509	448	534	450	345	352	342	5,022