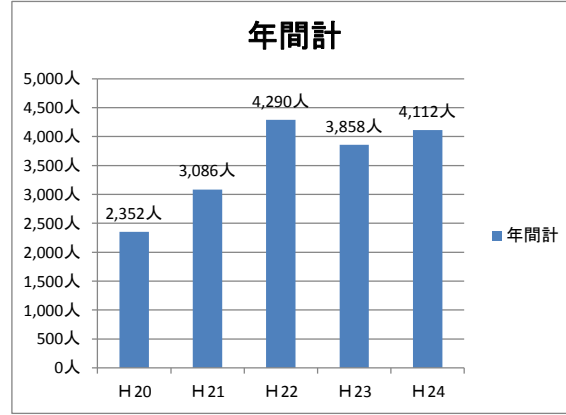
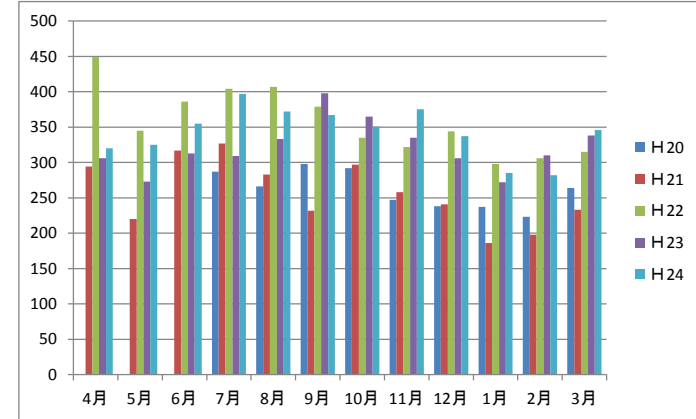


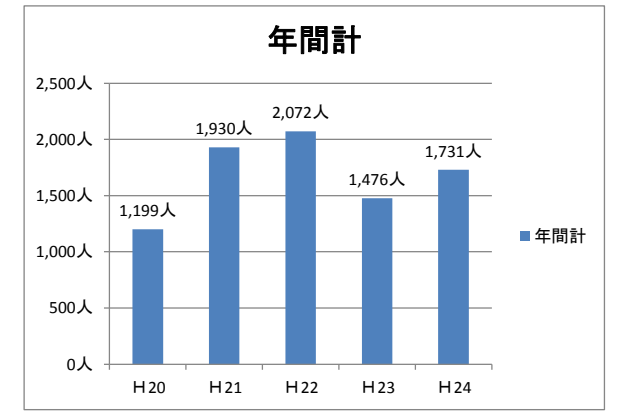
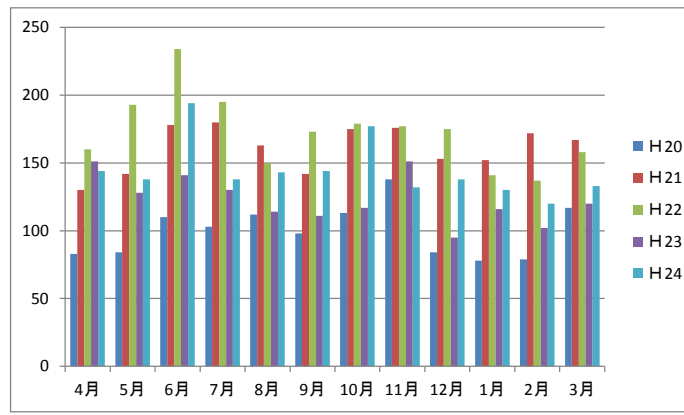
西部線

	4月	5月	6月	7月	8月	9月	10月	11月	12月	1月	2月	3月	年間計
H20				287	266	298	292	247	238	237	223	264	2,352人
H21	294	220	317	327	283	232	297	258	241	186	198	233	3,086人
H22	449	345	386	404	407	379	335	322	344	298	306	315	4,290人
H23	306	273	313	309	333	398	365	335	306	272	310	338	3,858人
H24	320	325	355	397	372	367	351	375	337	285	282	346	4,112人



つくであしがる線

	4月	5月	6月	7月	8月	9月	10月	11月	12月	1月	2月	3月	年間計
H20	83	84	110	103	112	98	113	138	84	78	79	117	1,199人
H21	130	142	178	180	163	142	175	176	153	152	172	167	1,930人
H22	160	193	234	195	150	173	179	177	175	141	137	158	2,072人
H23	151	128	141	130	114	111	117	151	95	116	102	120	1,476人
H24	144	138	194	138	143	144	177	132	138	130	120	133	1,731人



塩瀬線

	4月	5月	6月	7月	8月	9月	10月	11月	12月	1月	2月	3月	年間計
H20							509	391	434	401	429	378	2,542人
H21	372	391	410	395	192	399	407	366	368	340	389	371	4,400人
H22	341	333	407	411	306	420	301	450	404	322	382	349	4,426人
H23	420	422	473	377	275	423	497	463	421	416	479	388	5,054人
H24	421	439	441	385	276	384	476	522	412	490	469	381	5,096人

