

## 平成28年度市町村運営有償運送(市町村福祉輸送)実績

### 1 会員登録人数内訳

H28年度末会員人数

	28年度
① 身体障害者福祉法第4条に規定する身体障害者	14
② 介護保険法第19条第1項に規定する要介護認定を受けている者	15
③ 介護保険法第19条第2項に規定する要支援認定を受けている者	27
④ その他肢体不自由、内部障害、知的障害、精神障害、その他障害(発達障害、学習障害を含む)を有する者	0
合計	56

### 2 平成28年度月別利用実績内訳

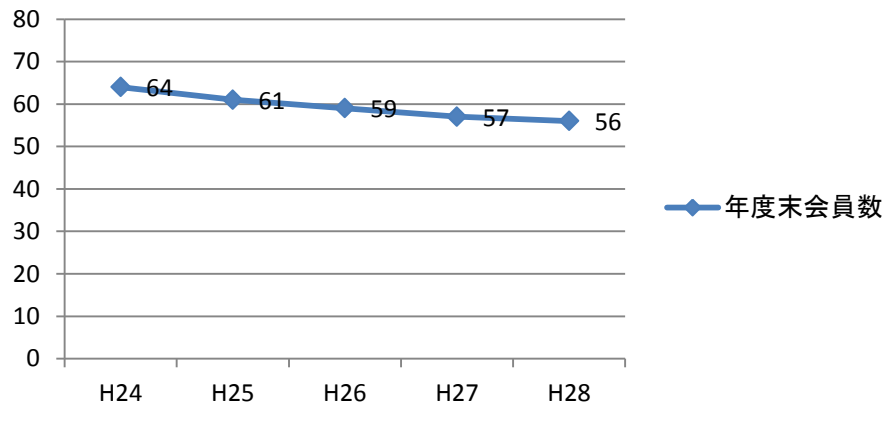
	サービス別 利用回数				身体状態別 利用回数				
	買い物等	通院(作手)	通院(新城)	計	①身障	②要介護	③要支援	④その他	小計
4月	3	17	8	28	8	5	15		28
5月		21	12	33	11	5	17		33
6月		19	8	27	7	4	16		27
7月	1	19	9	29	9	6	14		29
8月	1	21	9	31	7	6	18		31
9月	2	24	15	41	10	6	25		41
10月	1	21	4	26	6	8	12		26
11月		28	11	39	11	9	19		39
12月	2	26	14	42	10	7	25		42
1月	1	20	8	29	5	8	16		29
2月	1	22	6	29	6	10	13		29
3月		23	9	32	6	8	18		32
計	12	261	113	386	96	82	208	0	386

### 会員登録人数の推移

年度	年度末会員数	新規会員数	退会人数
H24	64		
H25	61	15	18
H26	59	14	16
H27	57	6	8
H28	56	7	8

(人)

### 年度末会員数



### 延べ利用人数の推移

年度	延べ総利用人数	利用先内訳		
		買い物等	作手地区 医療機関	新城地区 医療機関
H24	539	18	286	235
H25	406	27	229	150
H26	355	13	255	92
H27	474	13	270	191
H28	406	12	280	114

※付添人含む

(人)

