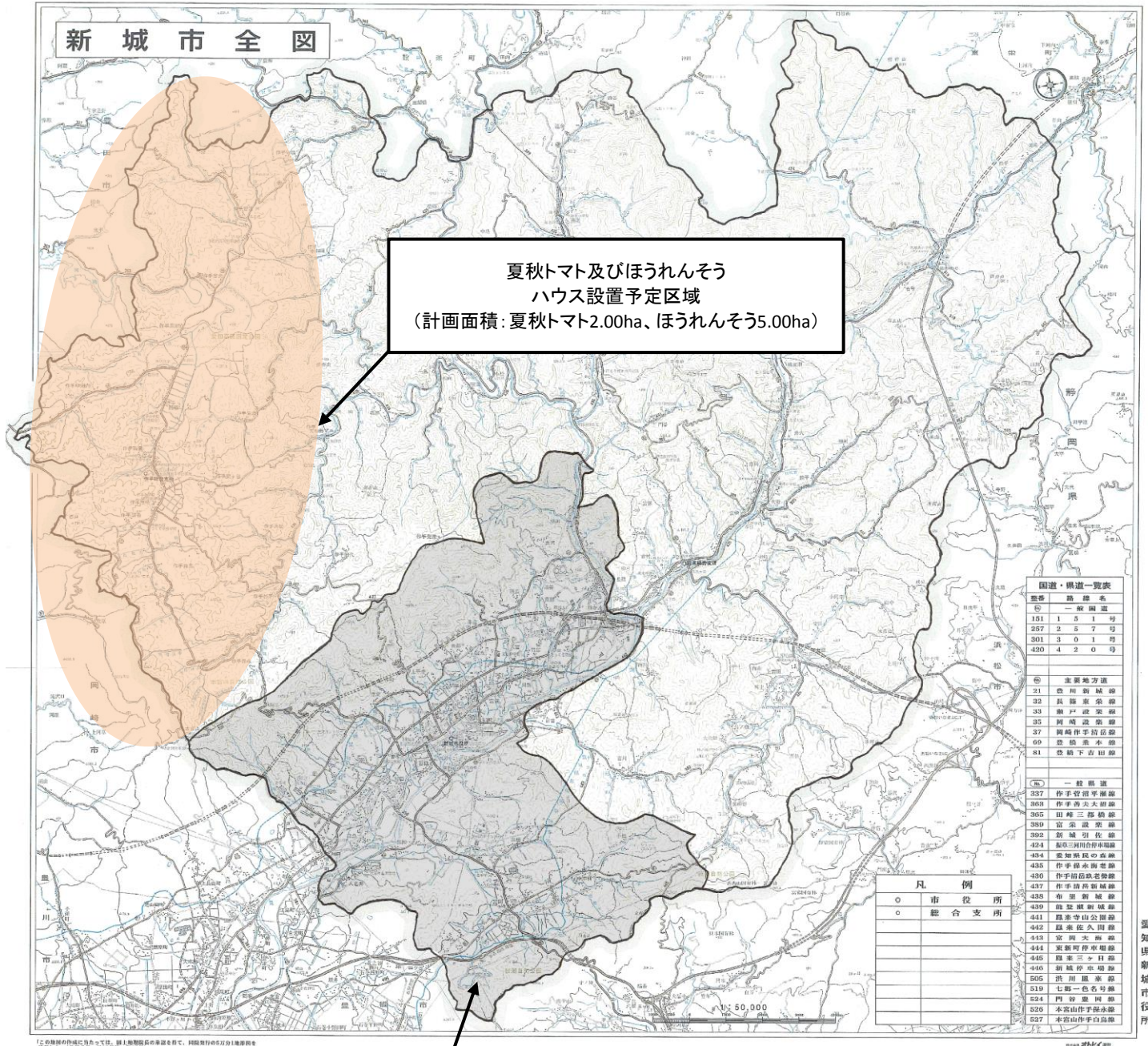


新城地区農業活性化計画区域図(愛知県新城市)

新城市面積ー地域振興5法指定外地域(過疎地域自立促進特別措置法指定区域・山村振興法指定区域・特定農山村法指定地域)
 =【活性化計画区域面積】

$$49,900\text{ha} - 9,766\text{ha} = \underline{40,134\text{ha}}$$



愛知県新城市役所