

これは図面に記録されている内容を証明した書面である。  
令和2年3月24日  
名古屋法務局新城支局

登記官

鈴木尚行



地番 2-1, 2-2, 2-3  
土地の所在 新城市長篠字丸井

### 地積測量図

求積表

地番	㉠ 2-1			
NO	Xn	Yn	Yn+1-Yn-1	Xn · (Yn+1-Yn-1)
380	-117615.130	37479.618	-5.108	600778.084040
207	-117616.541	37477.154	-4.653	547269.765273
206	-117620.892	37474.965	-5.603	659029.857876
397	-117623.761	37471.551	-4.420	519897.023620
S11	-117626.115	37470.545	3.080	-362288.434200
S12	-117629.244	37474.631	8.103	-953149.764132
323	-117623.719	37478.648	7.631	-897586.599689
214	-117621.177	37482.262	0.970	-114092.541690
合計				-142.608902
合計面積				71.3044510
地積				71.30 m <sup>2</sup>

地番	㉡ 2-2			
NO	Xn	Yn	Yn+1-Yn-1	Xn · (Yn+1-Yn-1)
S14	-117631.006	37468.442	-7.527	885408.582162
392	-117634.747	37465.297	-7.748	911434.019756
208	-117637.329	37460.694	-11.956	1406471.905524
209	-117645.103	37453.341	-11.984	1409858.914352
231	-117646.618	37448.710	-1.937	227881.499066
255	-117649.944	37451.404	4.189	-492835.615416
269	-117661.296	37452.899	2.561	-301330.579056
321	-117661.002	37453.965	5.115	-601836.025230
322	-117658.644	37458.014	7.361	-866085.278484
337	-117653.536	37461.326	2.077	-244366.394272
352	-117649.916	37460.091	3.255	-382950.476580
367	-117645.776	37464.581	6.623	-779167.974448
377	-117644.864	37466.714	5.711	-671869.818304
299	-117638.058	37470.292	6.110	-718768.534380
S15	-117634.375	37472.824	-1.850	217623.593750
合計				-532.181560
合計面積				266.0907800
地積				266.09 m <sup>2</sup>

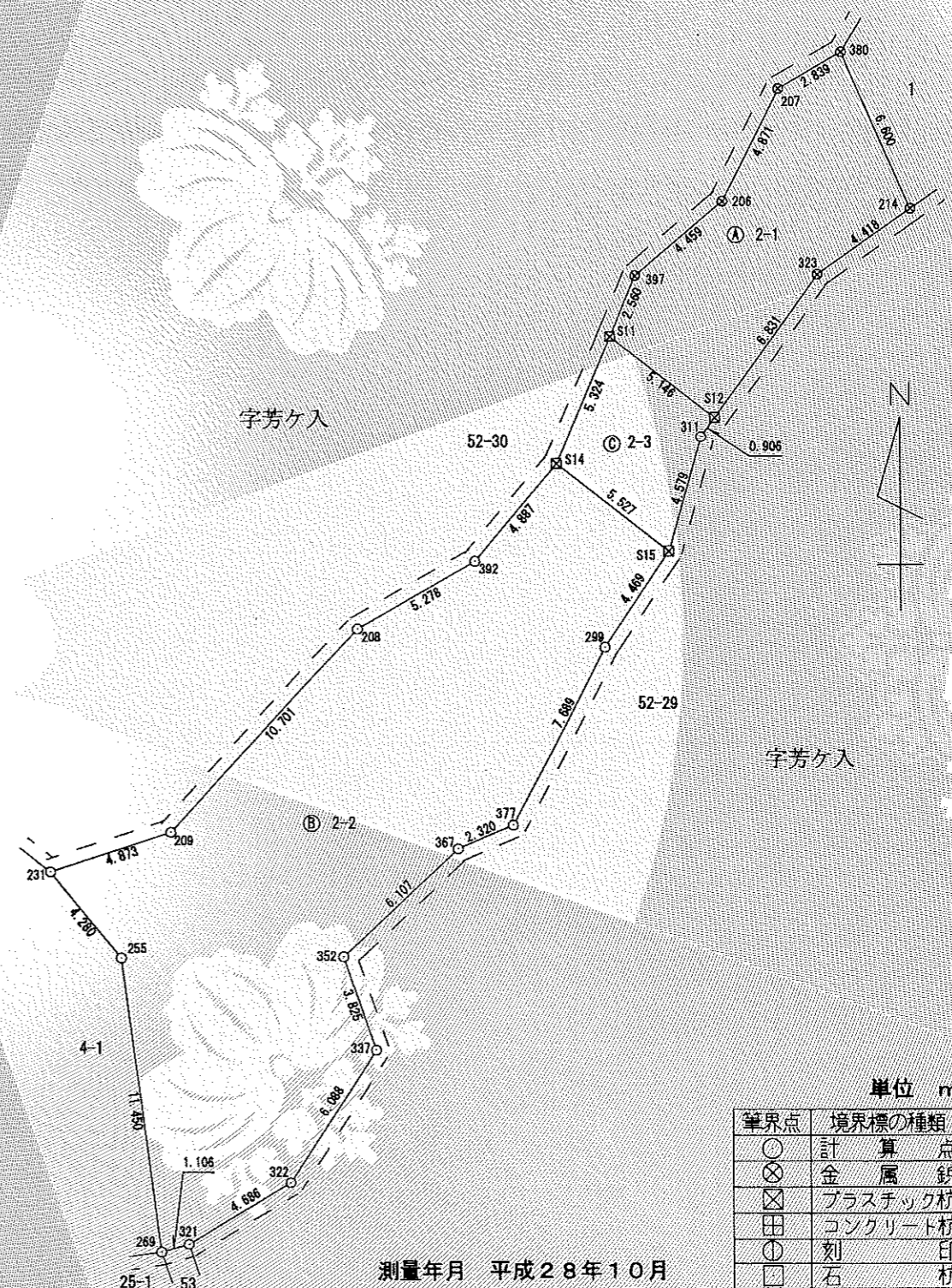
地番	㉢ 2-3			
NO	Xn	Yn	Yn+1-Yn-1	Xn · (Yn+1-Yn-1)
S11	-117626.115	37470.545	-6.189	727988.025735
S14	-117631.006	37468.442	2.279	-268081.062674
S15	-117634.375	37472.824	5.656	-665340.025000
311	-117629.977	37474.098	1.807	-212557.368439
S12	-117629.244	37474.631	-3.553	417936.703932
合計				-53.726446
合計面積				26.8632230
地積				26.86 m <sup>2</sup>

地番	地積
㉠ 2-1	71.3044510 m <sup>2</sup>
㉡ 2-2	26.8632230 m <sup>2</sup>
㉢ 2-3	26.8632230 m <sup>2</sup>
総合計面積	364.2584540 m <sup>2</sup>

基準点座標一覧表

測点名	X座標	Y座標
2級基準点 新基Ⅱ-1	-117922.681	37424.609
2級基準点 基Ⅱ-1A	-117839.914	37392.193

測地系：世界測地系（Ⅶ系）



単位 m

境界点	境界標の種類
○	計算点
⊗	金属釘
⊠	プラスチック杭
⊞	コンクリート杭
⊙	刻印
□	石杭

測量年月 平成28年10月

作成者 新城市役所 建設部 都市計画課 主任 中西勲 (平成 年 月 日作成)

申請人 新城市長 穂積亮

縮尺 1/250

登記年月日：平成30年9月19日

これは図面に記録されている内容を証明した書面である。  
令和2年3月24日  
名古屋法務局新城支局

登記官

鈴木尚行



地番	3-1, 3-2, 3-3	地積測量図
土地の所在	新城市長篠字丸井	

求積表

地番	㉑ 3-1			
NO	Xn	Yn	Yn+1-Yn-1	Xn · (Yn+1-Yn-1)
S9	-117602.888	37440.213	18.098	-2127201.038144
S10	-117617.761	37459.635	21.193	-2492673.208873
405	-117613.741	37461.406	3.722	-437758.344002
406	-117612.235	37463.357	1.366	-160658.313010
407	-117610.201	37462.772	-4.084	480320.060884
408	-117608.486	37459.273	-8.701	1140919.922686
409	-117609.810	37453.071	-8.153	958872.780930
410	-117609.546	37451.120	-1.909	224516.623314
411	-117603.789	37451.162	-1.993	234384.351477
412	-117602.298	37449.127	-7.833	921178.800234
413	-117601.239	37443.329	-6.048	711252.293472
414	-117602.103	37443.079	-1.782	209566.947546
415	-117602.976	37441.547	-2.866	337050.129216
合計				-228.994270
合計面積				114.4971350
地積				114.49 m <sup>2</sup>

地番	㉒ 3-2			
NO	Xn	Yn	Yn+1-Yn-1	Xn · (Yn+1-Yn-1)
608	-117626.049	37429.671	-6.993	822558.960657
391	-117632.338	37432.983	12.657	-1488872.502066
202	-117630.794	37442.328	12.966	-1525200.875004
203	-117632.927	37445.949	5.319	-625689.538713
298	-117631.973	37447.647	8.126	-955877.412598
403	-117627.204	37454.075	9.852	-1158863.213808
S13	-117622.591	37457.499	-11.190	1316186.793290
S6	-117611.354	37442.885	-17.523	2060903.756142
S5	-117611.826	37439.976	-13.214	1554122.668764
合計				-721.363336
合計面積				360.6816680
地積				360.68 m <sup>2</sup>

地番	㉓ 3-3			
NO	Xn	Yn	Yn+1-Yn-1	Xn · (Yn+1-Yn-1)
S9	-117602.888	37440.213	-21.453	2522934.756264
245	-117602.754	37438.182	-12.662	1489086.071148
118	-117608.607	37427.551	-14.964	1759895.195148
119	-117611.008	37423.218	-4.486	527602.981888
210	-117612.776	37423.065	0.670	-78800.559920
120	-117615.071	37423.888	2.952	-347199.689592
364	-117619.113	37426.017	5.783	-680191.330479
608	-117626.049	37429.671	13.959	-1641942.017991
S5	-117611.826	37439.976	13.214	-1554122.668764
S6	-117611.354	37442.885	17.523	-2060903.756142
S13	-117622.591	37457.499	16.750	-1970178.399250
S10	-117617.761	37459.635	-17.286	2033140.616646
合計				-678.801044
合計面積				339.4005220
地積				339.40 m <sup>2</sup>

地番	地積
㉑ 3-1	114.4971350 m <sup>2</sup>
㉒ 3-2	360.6816680 m <sup>2</sup>
㉓ 3-3	339.4005220 m <sup>2</sup>
総合計面積	814.5793250 m <sup>2</sup>

測量年月 平成28年10月

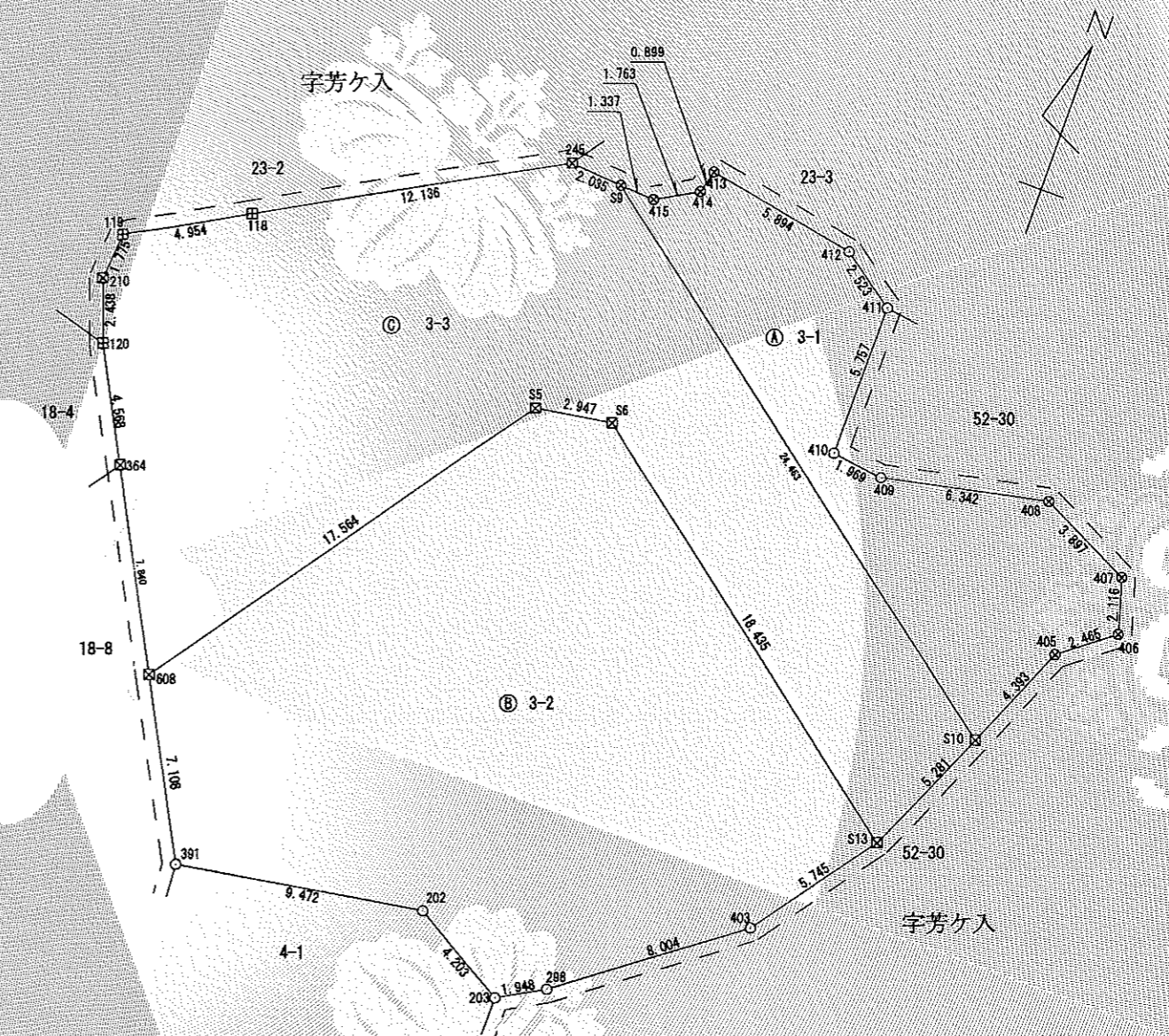
基準点座標一覧表

測点名	X座標	Y座標
2級基準点 新基Ⅱ-1	-117922.681	37424.608
2級基準点 基Ⅱ-1A	-117839.914	37392.193

測地系：世界測地系（Ⅶ系）

単位 m

筆界点	境界標の種類
○	計算点
⊗	金属鉄
⊠	プラスチック杭
⊞	コンクリート杭
⊙	刻印
□	石杭



作成者	新城市役所 建設部 都市計画課 主任 中西 敏 (平成30年8月13日作成)	申請人	新城市長 穂積 亮	縮尺	1/250
-----	---	-----	-----------	----	-------

登記年月日：令和2年7月27日

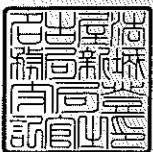
# 地積測量図

地番	4-1
土地の所在	新城市長篠字丸井

これは図面に記録されている内容を証明した書面である。  
 令和2年7月31日 名古屋法務局新城支局

登記官

鈴木尚行



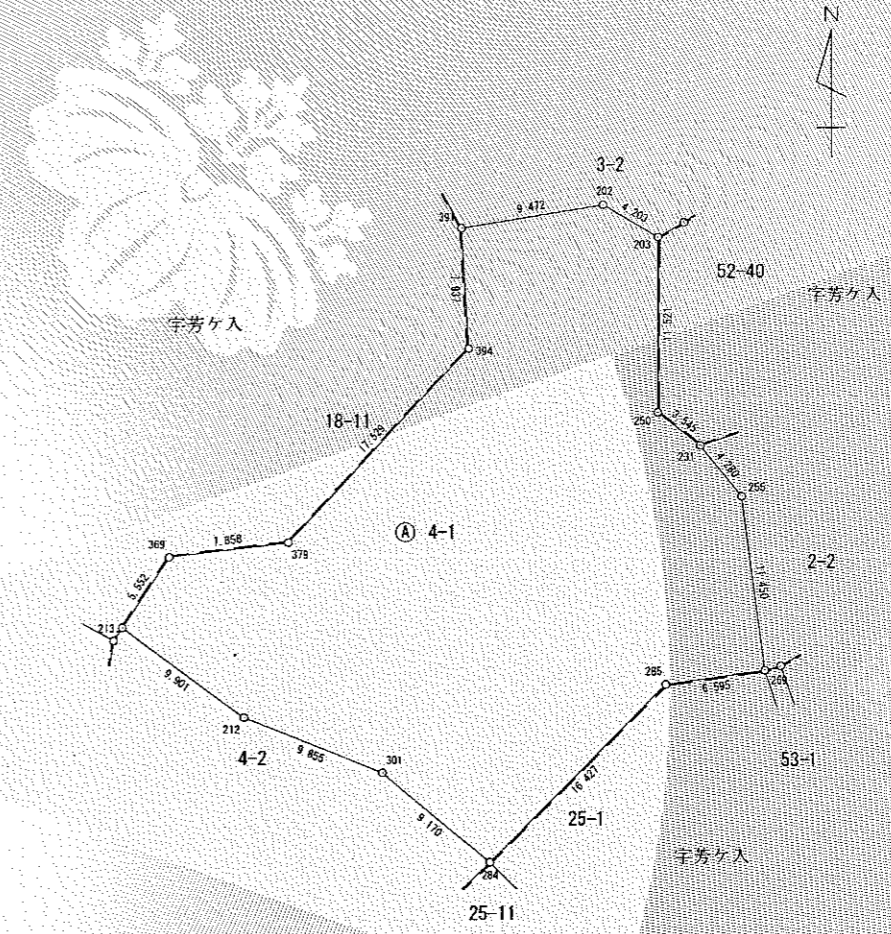
求積表

地番	A 4-1				
NO	Xn	Yn	Yn+1-Yn-1	Xn · (Yn+1-Yn-1)	
391	-117632.338	37432.983	-8.896	1046457.278843	
394	-117640.262	37433.432	-11.605	1365215.240510	
379	-117652.989	37421.378	-19.856	2336117.749584	
369	-117653.929	37413.576	-10.917	1284427.942893	
213	-117658.525	37410.461	4.866	-572526.382650	
212	-117664.384	37418.442	17.158	-2018885.500672	
301	-117667.976	37427.619	16.271	-1914575.637496	
284	-117673.786	37434.713	18.748	-2206148.139928	
285	-117662.209	37446.367	18.186	-2139804.932874	
269	-117661.296	37452.899	5.037	-592659.947952	
255	-117649.944	37451.404	-4.189	492835.615416	
231	-117646.618	37448.710	-5.497	646703.459146	
250	-117644.448	37445.907	-2.761	324816.320928	
203	-117632.927	37445.949	-3.579	421008.245733	
202	-117630.794	37442.328	-12.966	1525200.875004	
合計				-1817.813510	
合計面積					908.9067550
地積					908.90 m <sup>2</sup>

基準点座標一覧表

測点名	X座標	Y座標
2級基準点 新基Ⅱ-1	-117922.681	37424.609
2級基準点 基Ⅱ-1A	-117839.914	37392.193

測地系：世界測地系（VII系）



単位 m

境界点	境界標の種類
○	計算点
⊗	金属釘
⊠	プラスチック杭
⊞	コンクリート杭
⊙	刻印
⊠	金属プレート

測量年月 平成28年10月

作成者	新城市役所 総務部 財政課 資産管理室 主事 豊田裕規 (令和2年7月22日作成)	申請人	新城市長 穂積亮次	縮尺	1/500
-----	--	-----	-----------	----	-------

登記年月日：平成30年8月31日

これは図面に記録されている内容を証明した書面である。  
令和2年3月24日  
名古屋法務局新城支局

登記官

鈴木尚行



地番	4-2, 4-3	地積測量図
土地の所在	新城市長篠字丸井	

求積表

地番	㊤ 4-2			
NO	Xn	Yn	Yn+1-Yn-1	Xn · (Yn+1-Yn-1)
213	-117658.525	37410.461	-8.557	1006803.998425
290	-117659.374	37409.885	-1.188	139779.336312
S26	-117662.873	37409.273	14.904	-1753647.459192
605	-117673.577	37424.789	23.007	-2707315.986039
400	-117676.341	37432.280	7.566	-890339.196006
305	-117676.031	37432.355	2.433	-286305.783423
284	-117673.786	37434.713	-4.736	557303.050496
301	-117667.976	37427.619	-16.271	1914575.637496
212	-117664.384	37418.442	-17.158	2018885.500672
合計				-260.901259
合計面積				130.4506295
地積				130.45 m <sup>2</sup>

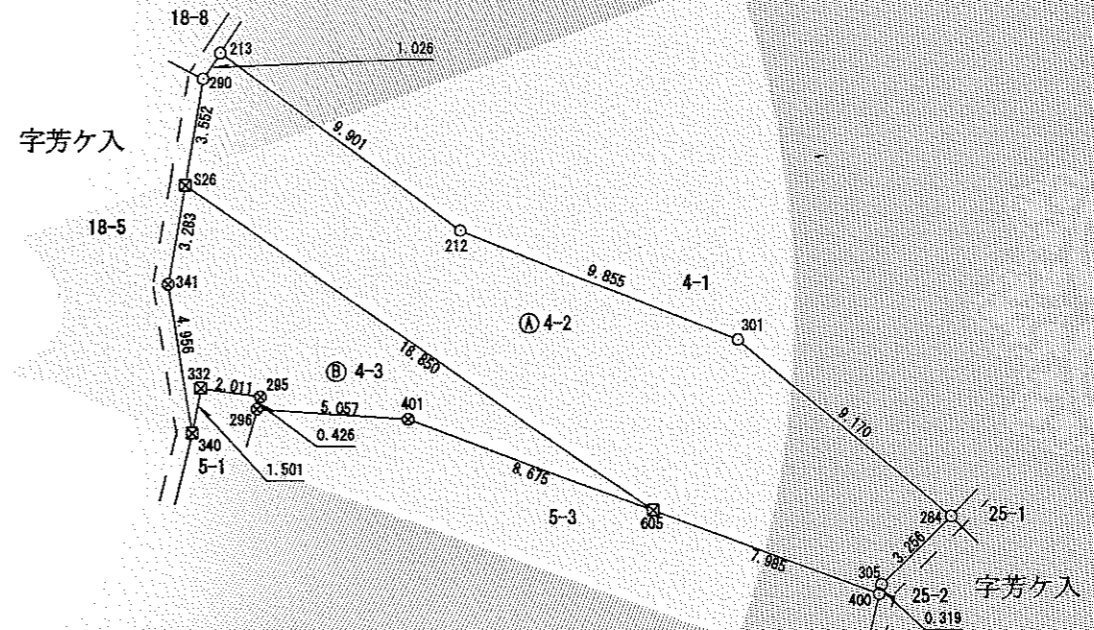
地番	㊤ 4-3			
NO	Xn	Yn	Yn+1-Yn-1	Xn · (Yn+1-Yn-1)
S26	-117662.873	37409.273	-16.082	1892254.323586
341	-117666.107	37408.707	0.174	-20473.902618
340	-117671.007	37409.447	1.030	-121201.137210
332	-117669.534	37409.737	2.280	-268286.537520
295	-117669.821	37411.727	1.868	-219807.225628
296	-117670.229	37411.605	4.923	-579290.537367
401	-117670.574	37416.650	13.184	-1551368.847616
605	-117673.577	37424.789	-7.377	868077.977529
合計				-95.886844
合計面積				47.9434220
地積				47.94 m <sup>2</sup>

地番	地積
㊤ 4-2	130.4506295 m <sup>2</sup>
㊤ 4-3	47.9434220 m <sup>2</sup>
総合計面積	178.3940515 m <sup>2</sup>

基準点座標一覧表

測点名	X座標	Y座標
2級基準点 新基II-1	-117922.681	37424.609
2級基準点 基II-1A	-117839.914	37392.193

測地系：世界測地系（VII系）



単位 m

筆界点	境界標の種類
○	計算点
⊗	金属杭
⊗	プラスチック杭
田	コンクリート杭
⊙	刻印
□	石杭

測量年月 平成28年10月

作成者	新城市役所 建設部 都市計画課 主任 中西勲 (平成30年8月13日作成)	申請人	新城市長 穂積亮	縮尺	1/250
-----	--	-----	----------	----	-------

登記年月日：平成30年8月31日

これは図面に記録されている内容を証明した書面である。  
令和2年3月24日  
名古屋法務局新城支局

登記官

鈴木尚行



地番	5-3, 5-6	地積測量図
土地の所在	新城市長篠字丸井	

求積表

地番	A 5-3			
NO	Xn	Yn	Yn+1-Yn-1	Xn · (Yn+1-Yn-1)
605	-117673.577	37424.789	-15.145	1782166.323665
401	-117670.574	37416.650	-13.184	1551368.847616
296	-117670.229	37411.605	-6.831	803805.334299
265	-117676.192	37409.819	-1.927	226762.021984
266	-117679.223	37409.678	-3.208	377514.947384
279	-117684.959	37406.611	-3.164	372355.210276
402	-117685.458	37406.514	4.274	-502987.647492
303	-117689.252	37410.885	17.249	-2030021.907748
375	-117690.622	37423.763	13.514	-1590471.065708
347	-117689.095	37424.399	4.649	-547136.602655
331	-117682.570	37428.412	6.946	-817423.131220
317	-117680.184	37431.345	3.383	-398112.062472
S8	-117678.335	37431.795	-6.556	771499.164260
合計				-680.567811
合計面積				340.2839055
地積				340 m <sup>2</sup>

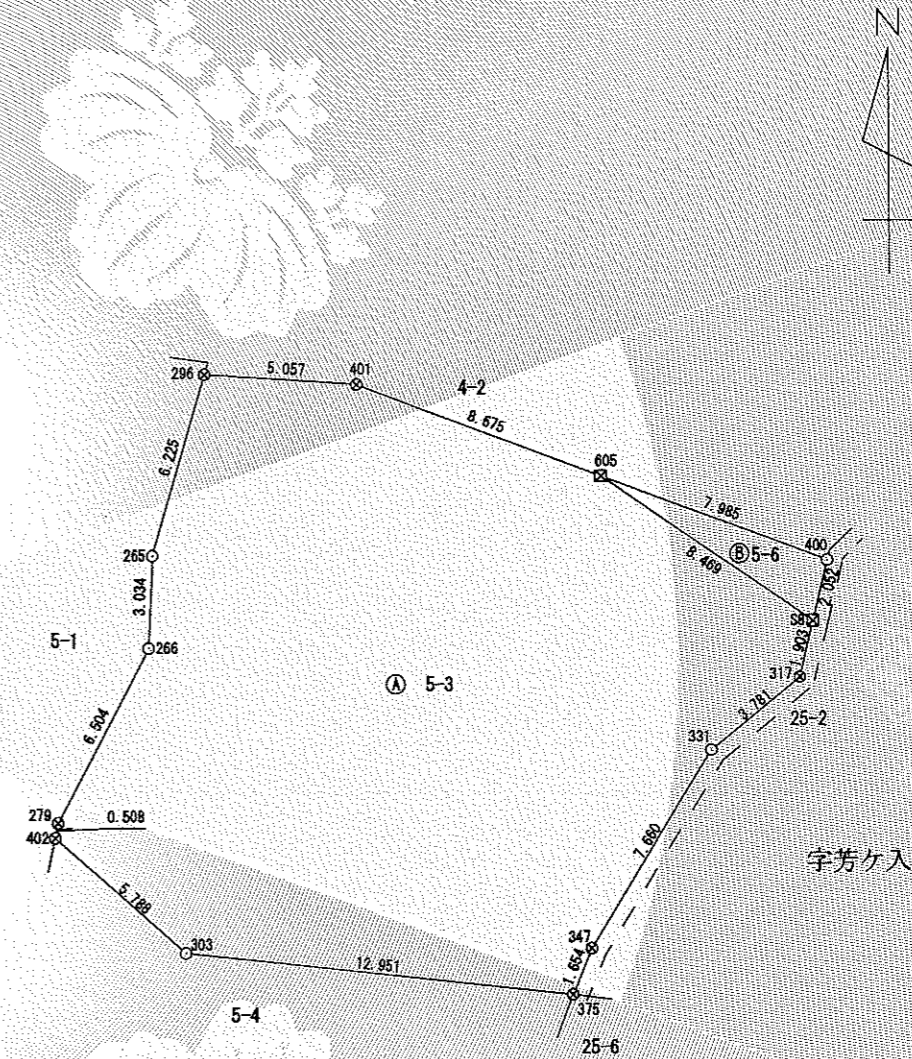
地番	B 5-6			
NO	Xn	Yn	Yn+1-Yn-1	Xn · (Yn+1-Yn-1)
605	-117673.577	37424.789	-0.485	57071.684845
S8	-117678.335	37431.795	7.491	-881528.407485
400	-117676.341	37432.280	-7.006	824440.445046
合計				-16.277594
合計面積				8.1387970
地積				8.13 m <sup>2</sup>

地番	地積
A 5-3	340.2839055 m <sup>2</sup>
B 5-6	8.1387970 m <sup>2</sup>
総合計面積	348.4227025 m <sup>2</sup>

基準点座標一覧表

測点名	X座標	Y座標
2級基準点 新基II-1	-117922.681	37424.609
2級基準点 基II-1A	-117839.914	37392.193

測地系：世界測地系（Ⅶ系）



測量年月 平成28年10月

単位 m

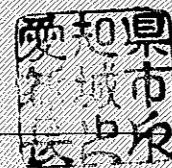
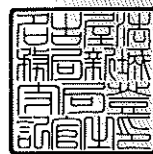
境界点	境界標の種類
○	計算点
⊗	金属鉄
⊗	プラスチック杭
田	コンクリート杭
○	刻印
□	石杭

作成者	新城市役所 建設部 都市計画課 主任 中西 勲 (平成 年 月 日作成)	申請人	新城市長 穂積 亮 新城市	縮尺	1/250
-----	---	-----	------------------	----	-------

これは図面に記録されている内容を証明した書面である。  
令和2年3月24日  
名古屋法務局新城支局

登記官

鈴木尚行



地番	18-5, 18-10	地積測量図
土地の所在	新城市長篠字芳ヶ入	

求積表

地番	A 18-5			
NO	Xn	Yn	Yn+1-Yn-1	Xn · (Yn+1-Yn-1)
607	-117657.734	37406.825	-8.502	1000326.054468
252	-117652.988	37397.971	-10.486	1233709.232168
121	-117666.700	37396.339	6.060	-713060.202000
357	-117665.812	37404.031	7.463	-878139.954956
320	-117683.569	37403.802	1.258	-148045.929802
335	-117685.635	37405.289	3.828	-450500.610780
349	-117678.325	37407.630	4.158	-489306.475350
340	-117671.007	37409.447	1.077	-126731.674539
341	-117666.107	37408.707	-0.174	20473.902618
S26	-117662.873	37409.273	-1.741	204851.061893
S3	-117661.281	37406.966	-2.800	329451.586800
S4	-117658.351	37406.473	-0.141	16589.827491
合計				-383.181989
合計面積				191.5909945
地積				191 m <sup>2</sup>

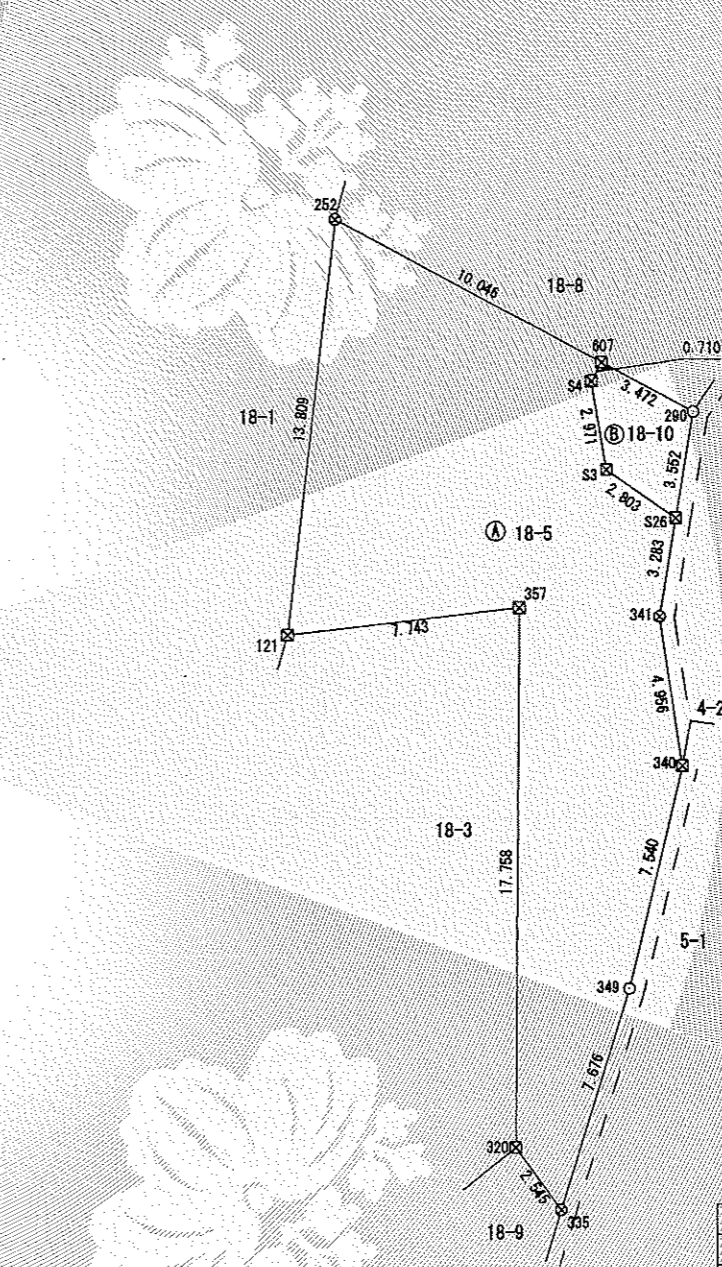
地番	B 18-10			
NO	Xn	Yn	Yn+1-Yn-1	Xn · (Yn+1-Yn-1)
607	-117657.734	37406.825	-3.412	401448.188408
S4	-117658.351	37406.473	0.141	-16589.827491
S3	-117661.281	37406.966	2.800	-329451.586800
S26	-117662.873	37409.273	2.919	-343457.926287
290	-117659.374	37409.885	-2.448	288030.147552
合計				-21.004618
合計面積				10.5023090
地積				10 m <sup>2</sup>

地番	地積
A 18-5	191.5909945 m <sup>2</sup>
B 18-10	10.5023090 m <sup>2</sup>
総合計面積	202.0933035 m <sup>2</sup>

基準点座標一覧表

測点名	X座標	Y座標
2級基準点 新基II-1	-117922.681	37424.609
2級基準点 基II-1A	-117839.914	37392.193

測地系：世界測地系（VII系）



測量年月 平成28年10月

単位 m

境界点	境界標の種類
○	計算点
⊗	金属鉄
⊗	プラスチック杭
⊗	コンクリート杭
○	刻印
□	石杭

作成者	新城市役所 建設部 都市計画課 主任 中西勲 (平成30年8月13日作成)	申請人	新城市長 穂積亮次	縮尺	1/250
-----	--	-----	-----------	----	-------

令和2年3月24日  
これは図面に記録されている内容を証明した書面である。  
名古屋法務局新城支局

登記官

鈴木尚行



地番	18-8, 18-11
土地の所在	新城市長篠字芳ヶ入

### 地積測量図

#### 求積表

地番	㉑ 18-8			
NO	Xn	Yn	Yn+1-Yn-1	Xn · (Yn+1-Yn-1)
608	-117626.049	37429.671	19.192	-2257479.132408
364	-117619.113	37426.017	-17.611	2071390.199043
365	-117638.553	37412.060	-24.051	2829324.888203
289	-117636.505	37401.966	-10.573	1243770.767365
251	-117640.101	37401.487	-3.995	469972.203495
252	-117652.988	37397.971	5.338	-628031.649944
607	-117657.734	37406.825	31.700	-3729750.167800
合計				-802.942046
合計面積				401.4710230
地積				401 m <sup>2</sup>

地番	㉒ 18-11			
NO	Xn	Yn	Yn+1-Yn-1	Xn · (Yn+1-Yn-1)
608	-117626.049	37429.671	-26.158	3076862.189742
607	-117657.734	37406.825	-19.786	2327975.924924
290	-117659.374	37409.885	3.636	-427809.483864
213	-117658.525	37410.461	3.691	-434277.615775
369	-117653.929	37413.576	10.917	-1284427.942893
379	-117652.989	37421.378	19.856	-2336117.749584
394	-117640.262	37433.432	11.605	-1365215.240510
391	-117632.338	37432.983	-3.761	442415.223218
合計				-594.694742
合計面積				297.3473710
地積				297 m <sup>2</sup>

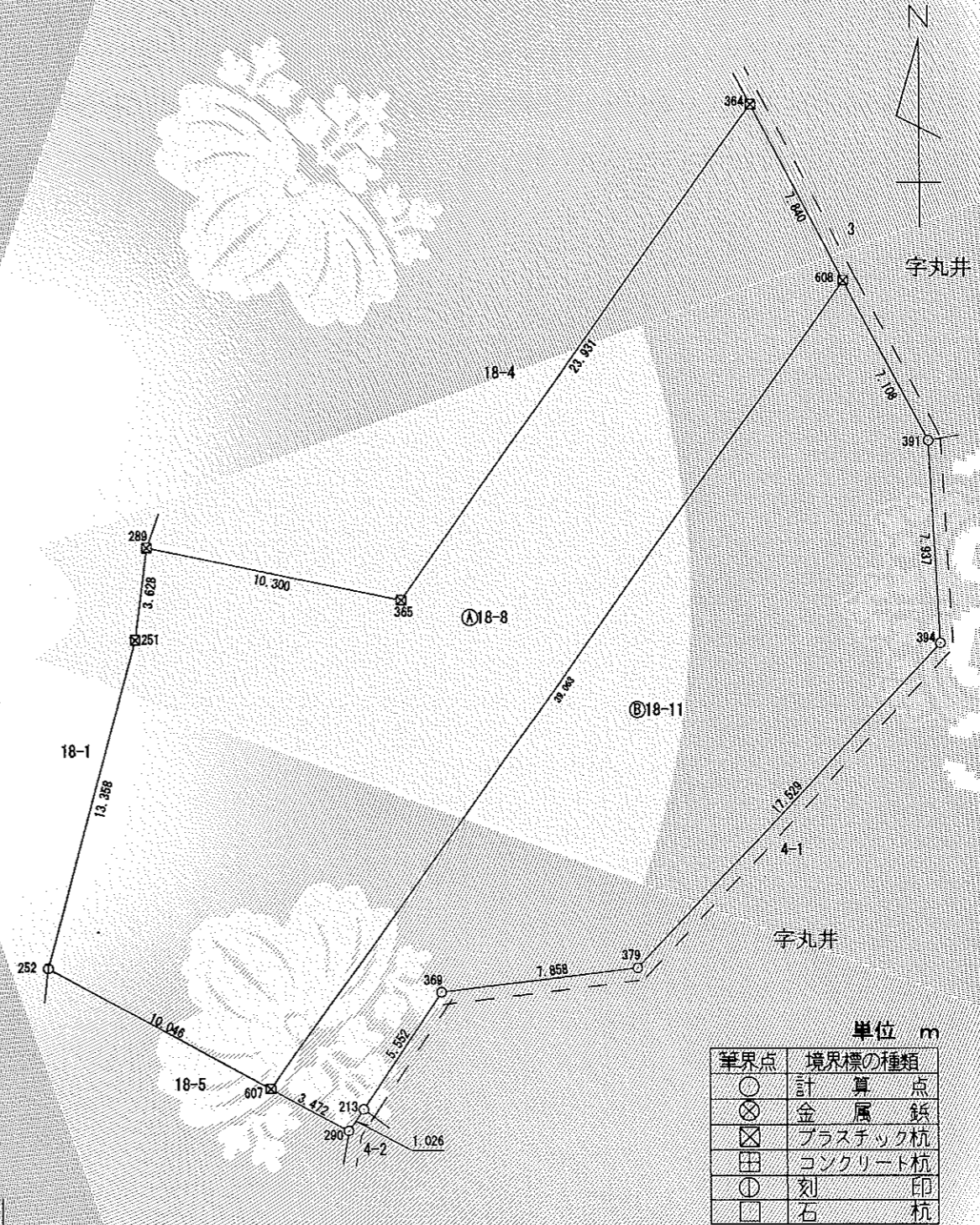
地番	地積
㉑ 18-1	401.4710230 m <sup>2</sup>
㉒ 18-11	297.3473710 m <sup>2</sup>
総合計面積	698.8183940 m <sup>2</sup>

#### 基準点座標一覧表

測点名	X座標	Y座標
2級基準点 新基Ⅱ-1	-117922.681	37424.609
2級基準点 基Ⅱ-1-A	-117839.914	37392.193

測地系：世界測地系（Ⅶ系）

測量年月 平成28年10月



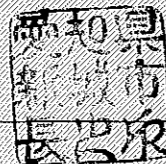
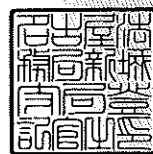
作成者	新城市役所 建設部 都市計画課 主任 中西勲 (平成30年8月13日作成)	申請人	新城市長 穂積亮次	縮尺	1/250
-----	--	-----	-----------	----	-------

登記年月日：平成30年8月31日

令和2年3月24日  
これは図面に記録されている内容を証明した書面である。  
名古屋法務局新城支局

登記官

鈴木尚行



地番	25-1, 25-10	地積測量図
土地の所在	新城市長篠字芳ヶ入	

求積表

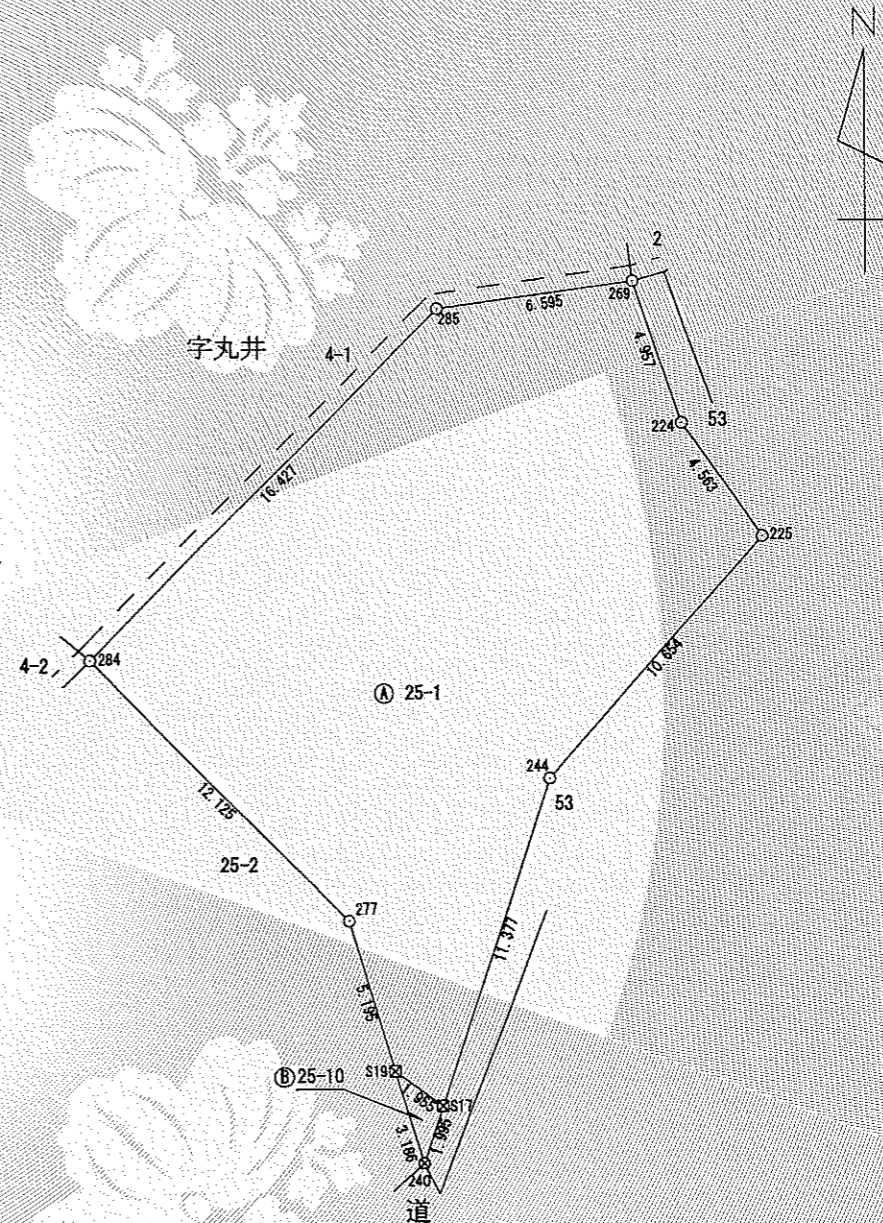
地番	㉔ 25-1			
NO	Xn	Yn	Yn+1-Yn-1	Xn · (Yn+1-Yn-1)
S17	-117688.451	37446.436	5.183	-609979.241533
244	-117677.659	37450.036	10.701	-1259268.628959
225	-117669.716	37457.137	4.477	-526807.318532
224	-117665.983	37454.513	-4.238	498668.435954
269	-117661.296	37452.899	-8.146	958468.917216
285	-117662.209	37446.367	-18.186	2139804.932874
284	-117673.786	37434.713	-3.066	360787.827876
277	-117682.346	37443.301	10.140	-1193298.988440
S19	-117687.304	37444.853	3.135	-368949.698040
合計				-573.761584
合計面積				286.8807920
地積				286.88 m <sup>2</sup>

地番	㉕ 25-10			
NO	Xn	Yn	Yn+1-Yn-1	Xn · (Yn+1-Yn-1)
S19	-117687.304	37444.853	-0.631	74260.688824
240	-117690.344	37445.805	1.583	-186303.814552
S17	-117688.451	37446.436	-0.952	112039.405352
合計				-3.720376
合計面積				1.8601880
地積				1.86 m <sup>2</sup>

地番	地積
㉔ 25-1	286.8807920 m <sup>2</sup>
㉕ 25-10	1.8601880 m <sup>2</sup>
総合計面積	288.7409800 m <sup>2</sup>

基準点座標一覧表

測点名	X座標	Y座標
2級基準点 新基Ⅱ-1	-117922.681	37424.609
2級基準点 基Ⅱ-1A	-117839.914	37392.193



測量年月 平成28年10月

筆界点	境界標の種類
○	計算点
⊗	金属鉄
⊗	プラスチック杭
⊗	コンクリート杭
○	刻印
□	石杭

作成者	新城市役所 建設部 都市計画課 主任 中西勲 (平成30年8月3日作成)	申請人	新城市長 穂積亮次	縮尺	1/250
-----	---	-----	-----------	----	-------

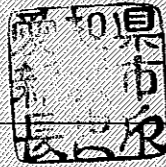


登記年月日：平成30年8月31日

これは図面に記録されている内容を証明した書面である。  
令和2年3月24日 名古屋法務局新城支局

登記官

鈴木尚行



地番	25-2, 25-11	地積測量図
土地の所在	新城市長篠字芳ヶ入	

求積表

地番	㉠ 25-2			
NO	Xn	Yn	Yn+1-Yn-1	Xn · (Yn+1-Yn-1)
S8	-117678.335	37431.795	-13.508	1589598.949180
317	-117680.184	37431.345	-3.383	398112.062472
331	-117682.570	37428.412	-6.946	817423.131220
347	-117689.095	37424.399	-4.649	547136.602655
375	-117690.622	37423.763	9.949	-1170903.998278
274	-117691.916	37434.348	14.571	-1714888.908036
273	-117697.064	37438.334	11.457	-1348455.262248
240	-117690.344	37445.805	6.519	-767223.352536
S19	-117687.304	37444.853	-14.010	1648799.129040
合計				-401.646531
合計面積				200.8232655
地積				200 m <sup>2</sup>

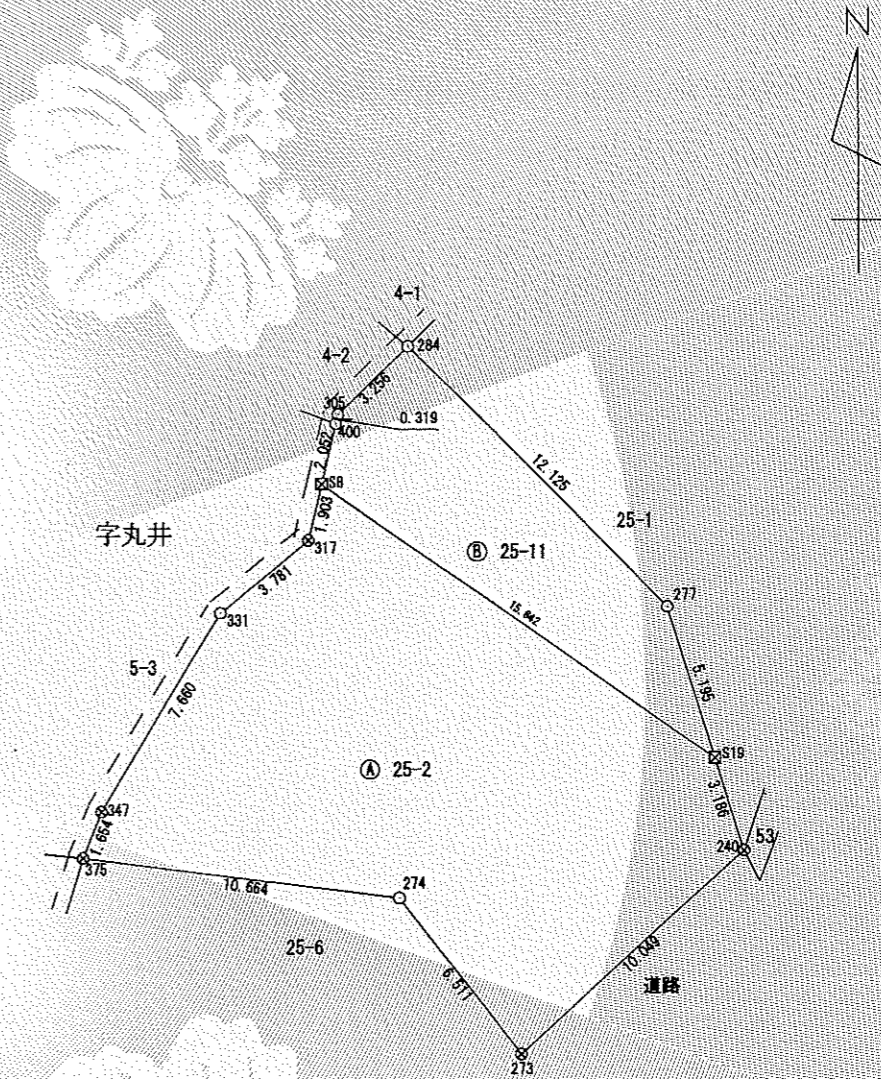
地番	㉡ 25-11			
NO	Xn	Yn	Yn+1-Yn-1	Xn · (Yn+1-Yn-1)
S19	-117687.304	37444.853	11.506	-1354110.119824
277	-117682.346	37443.301	-10.140	1193298.988440
284	-117673.786	37434.713	-10.946	1288057.261556
305	-117676.031	37432.355	-2.433	286305.783423
400	-117676.341	37432.280	-0.560	65898.750960
S8	-117678.335	37431.795	12.573	-1479569.705955
合計				-119.041400
合計面積				59.5207000
地積				59 m <sup>2</sup>

地番	地積
㉠ 25-2	200.8232655 m <sup>2</sup>
㉡ 25-11	59.5207000 m <sup>2</sup>
総合計面積	260.3439655 m <sup>2</sup>

基準点座標一覧表

測点名	X座標	Y座標
2級基準点 新基Ⅱ-1	-117922.681	37424.609
2級基準点 基Ⅱ-1A	-117839.914	37392.193

測地系：世界測地系（VII系）



測量年月 平成28年10月

単位 m

筆界点	境界標の種類
○	計算点
⊗	金属釘
⊗	プラスチック杭
田	コンクリート杭
⊙	刻印
□	石杭

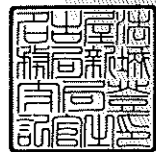
作成者	新城市役所 建設部 都市計画課 主任 中西勲 (平成30年8月13日作成)	申請人	新城市長 穂積亮 新城市長	縮尺	1/250
-----	--	-----	------------------	----	-------

登記年月日：平成30年8月31日

これは図面に記録されている内容を証明した書面である。  
令和2年3月24日  
名古屋法務局新城支局

登記官

鈴木尚行



地番	52-29, 52-36, 52-37 52-38, 52-39
土地の所在	新城市長篠字芳ヶ入

### 地積測量図

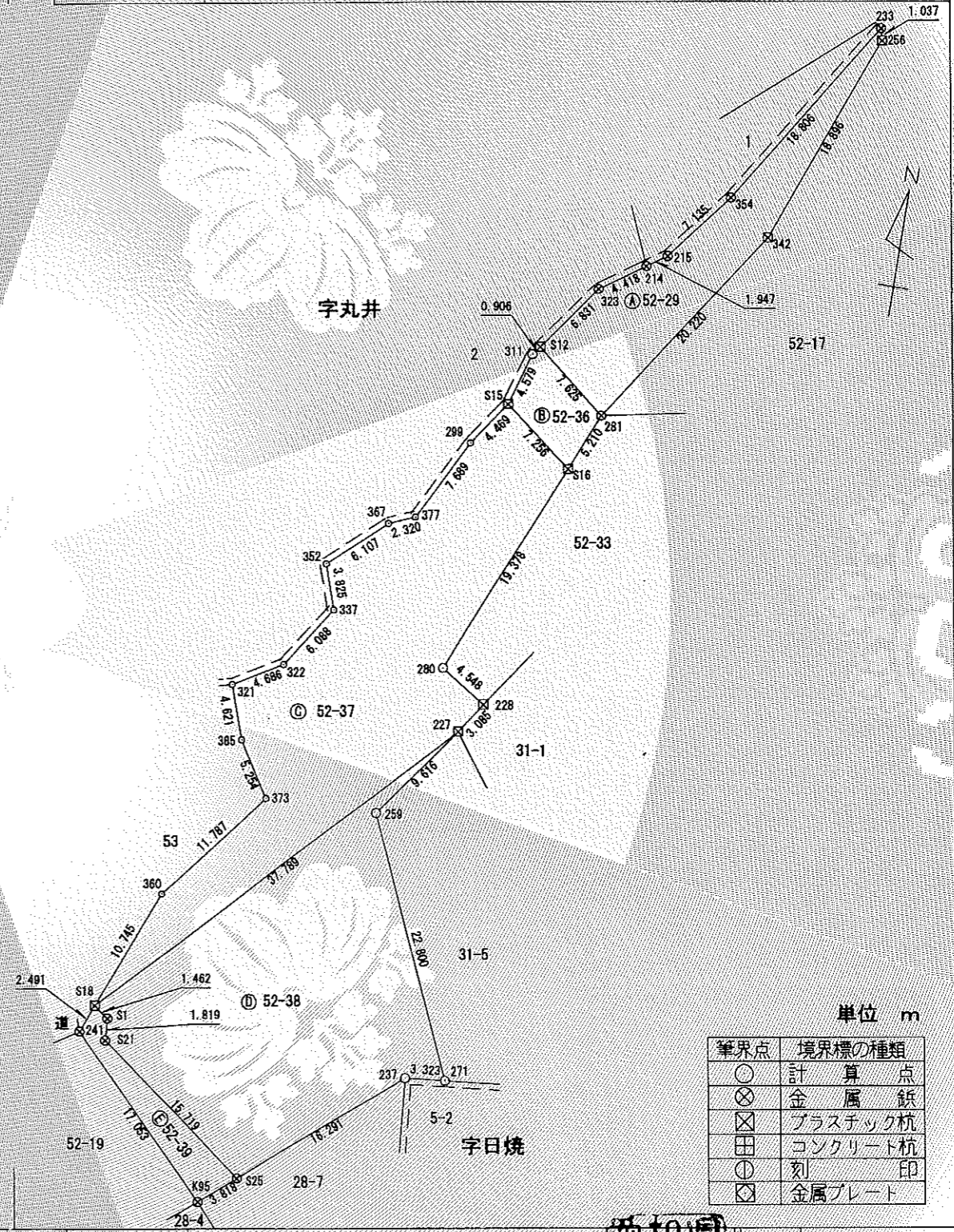
求積表

地番	㉠ 52-29				
NO	Xn	Yn	Yn+1-Yn-1	Xn · (Yn+1-Yn-1)	
281	-117633.995	37480.595	17.139	-2016129.040305	
342	-117617.144	37491.770	17.799	-2093467.546056	
256	-117599.447	37498.394	6.379	-750166.872413	
233	-117598.439	37498.149	-10.189	1198210.494971	
354	-117614.401	37488.205	-14.294	1681180.247894	
215	-117620.057	37483.855	-5.943	699015.998751	
214	-117621.177	37482.262	-5.207	612453.468639	
323	-117623.719	37478.648	-7.631	897586.599689	
S12	-117629.244	37474.631	1.947	-229024.138068	
合計				-340.786898	
合計面積				170.3934490	
地積				170.39	㎡

地番	㉢ 52-36				
NO	Xn	Yn	Yn+1-Yn-1	Xn · (Yn+1-Yn-1)	
S12	-117629.244	37474.631	-6.497	764237.198268	
311	-117629.977	37474.098	-1.807	212557.368439	
S15	-117634.375	37472.824	4.478	-526766.731250	
S16	-117638.798	37478.576	7.771	-914171.099258	
281	-117633.995	37480.595	-3.945	464066.110275	
合計				-77.153526	
合計面積				38.5767630	
地積				38.57	㎡

地番	㉣ 52-37				
NO	Xn	Yn	Yn+1-Yn-1	Xn · (Yn+1-Yn-1)	
S15	-117634.375	37472.824	-8.284	974483.162500	
299	-117638.058	37470.292	-6.110	718768.534380	
377	-117644.864	37466.714	-5.711	671869.818304	
367	-117645.776	37464.581	-6.623	779167.974448	
352	-117649.916	37460.091	-3.255	382950.476580	
337	-117653.536	37461.326	-2.077	244366.394272	
322	-117658.644	37458.014	-7.361	866085.278484	
321	-117661.002	37453.965	-2.491	293093.555982	
385	-117665.352	37455.523	4.421	-520198.521192	
373	-117669.758	37458.386	-4.462	525042.460196	
360	-117678.992	37451.061	-11.177	1315298.093584	
S18	-117689.023	37447.209	22.151	-2606929.548473	
227	-117661.603	37473.212	27.731	-3262873.912793	
228	-117659.047	37474.940	-2.145	252378.655815	
280	-117656.662	37471.067	3.636	-427799.623032	
S16	-117638.798	37478.576	1.757	-206691.368086	
合計				-988.569031	
合計面積				494.2845155	
地積				494.28	㎡

測量年月 平成28年10月



作成者 新城市役所 建設部都市計画課 主任 中西勲  
(平成30年8月13日作成)

申請人 新城市長 穂積亮次

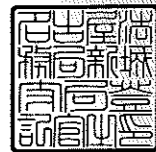
縮尺 1/500

登記年月日：平成30年8月31日

これは図面に記録されている内容を証明した書面である。  
令和2年3月24日 名古屋法務局新城支局

登記官

鈴木尚行



愛知県  
新城市  
長

地番	52-29, 52-36, 52-37 52-38, 52-39
土地の所在	新城市長篠字芳ヶ入

### 地積測量図

地番	㊦ 52-38			
NO	Xn	Yn	Yn+1-Yn-1	Xn · (Yn+1-Yn-1)
227	-117661.603	37473.212	-20.326	2391589.742578
S18	-117689.023	37447.209	-24.827	2921865.374021
S1	-117689.892	37448.385	1.318	-155115.277656
S21	-117691.705	37448.527	12.774	-1503393.839670
S25	-117701.061	37461.159	25.054	-2948882.382294
237	-117690.521	37473.581	15.725	-1850683.442725
271	-117690.160	37476.884	-6.046	711554.707360
259	-117669.365	37467.535	-3.672	432081.908280
合計				-983.210106
合計面積				491.6050530
地積				491.60 m <sup>2</sup>

地番	㊧ 52-39			
NO	Xn	Yn	Yn+1-Yn-1	Xn · (Yn+1-Yn-1)
S18	-117689.023	37447.209	-2.069	243498.588587
241	-117691.348	37446.316	11.039	-1290194.790572
K95	-117703.531	37458.248	14.843	-1747073.510633
S25	-117701.061	37461.159	-9.721	1144172.013981
S21	-117691.705	37448.527	-12.774	1503393.839670
S1	-117689.892	37448.385	-1.318	155115.277656
合計				-88.581311
合計面積				44.2906555
地積				44.29 m <sup>2</sup>

地番	地積
㊦ 52-29	170.3934490 m <sup>2</sup>
㊦ 52-36	38.5767630 m <sup>2</sup>
㊦ 52-37	494.2845155 m <sup>2</sup>
㊦ 52-38	491.6050530 m <sup>2</sup>
㊦ 52-39	44.2906555 m <sup>2</sup>
総合計面積	1239.1504360 m <sup>2</sup>

#### 基準点座標一覧表

測点名	X座標	Y座標
2級基準点 新基Ⅱ-1	-117922.681	37424.609
2級基準点 新基Ⅱ-1A	-117839.914	37392.193

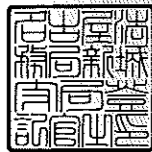
作成者	新城市役所 建設部都市計画課 主任 中西勸 (平成30年8月13日作成)	申請人	新城市長 穂積亮 愛知県新城市長 穂積亮	縮尺	1/1
-----	---	-----	----------------------------	----	-----

登記年月日：平成30年9月19日

これは図面に記録されている内容を証明した書面である。  
令和2年3月24日  
名古屋法務局新城支局

登記官

鈴木尚行



地番 52-30, 52-40, 52-41  
土地の所在 新城市長篠字芳ヶ入

### 地積測量図

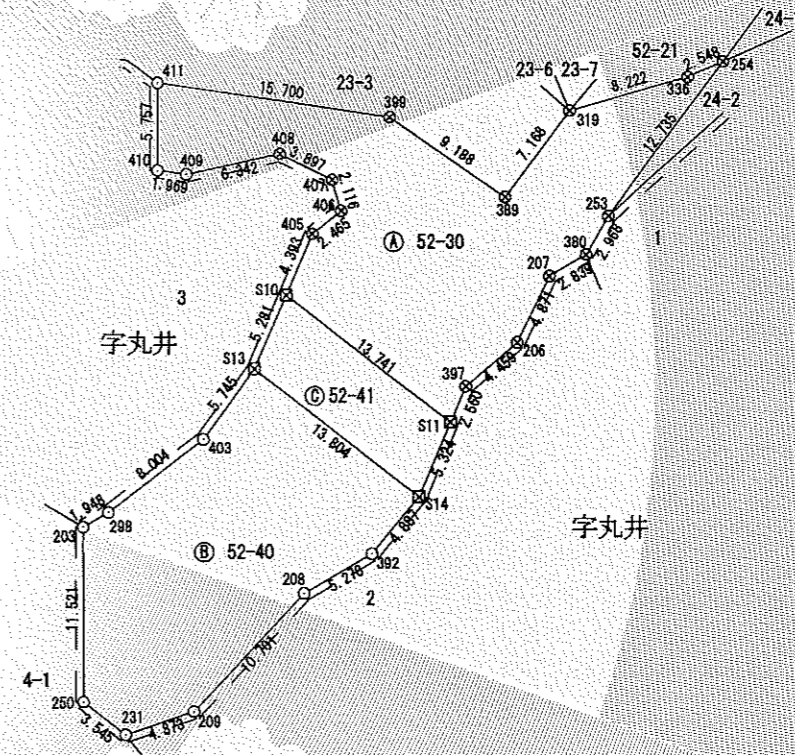
#### 求積表

地番	㉠ 52-30			
NO	Xn	Yn	Yn+1-Yn-1	Xn · (Yn+1-Yn-1)
S11	-117626.115	37470.545	11.916	-1401632.786340
397	-117623.761	37471.551	4.420	-519897.023620
206	-117620.892	37474.965	5.603	-659029.857876
207	-117616.541	37477.154	4.653	-547269.765273
380	-117615.130	37479.618	4.008	-471401.441040
253	-117612.595	37481.162	9.231	-1085681.864445
254	-117602.442	37488.849	5.350	-629173.064700
336	-117603.456	37486.512	-10.257	1206258.648192
319	-117605.663	37478.592	-12.294	1445844.020922
389	-117611.342	37474.218	-11.896	1399104.524432
399	-117606.066	37466.696	-23.056	2711525.457696
411	-117603.789	37451.162	-15.576	1831796.617464
410	-117609.546	37451.120	1.909	-224516.623314
409	-117609.810	37453.071	8.153	-958872.780930
408	-117608.486	37459.273	9.701	-1140919.922886
407	-117610.201	37462.772	4.084	-480320.060884
406	-117612.235	37463.357	-1.366	160658.313010
405	-117613.741	37461.406	-3.722	437758.344002
S10	-117617.761	37459.635	9.139	-1074908.717779
合計				-677.983169
合計面積				338.9915845
地積				338.99 m <sup>2</sup>

地番	㉡ 52-40			
NO	Xn	Yn	Yn+1-Yn-1	Xn · (Yn+1-Yn-1)
S13	-117622.591	37457.499	-14.367	1689883.764897
403	-117627.204	37454.075	-9.852	1158863.213808
298	-117631.973	37447.647	-8.126	955877.412598
203	-117632.927	37445.949	-1.740	204681.292980
250	-117644.448	37445.907	2.761	-324816.320928
231	-117646.618	37448.710	7.434	-874584.958212
209	-117645.103	37453.341	11.984	-1409858.914352
208	-117637.329	37460.694	11.956	-1406471.905524
392	-117634.747	37465.297	7.748	-911434.019756
S14	-117631.006	37468.442	-7.798	917286.584788
合計				-573.849701
合計面積				286.9248505
地積				286.92 m <sup>2</sup>

地番	㉢ 52-41			
NO	Xn	Yn	Yn+1-Yn-1	Xn · (Yn+1-Yn-1)
S10	-117617.761	37459.635	-13.046	1534441.310006
S13	-117622.591	37457.499	8.807	-1035902.158937
S14	-117631.006	37468.442	13.046	-1534614.104276
S11	-117626.115	37470.545	-8.807	1035933.194805
合計				-141.758402
合計面積				70.8792010
地積				70.87 m <sup>2</sup>

地番	地積
㉠ 52-30	338.9915845 m <sup>2</sup>
㉡ 52-40	286.9248505 m <sup>2</sup>
㉢ 52-41	70.8792010 m <sup>2</sup>
総合計面積	696.7956360 m <sup>2</sup>



#### 基準点座標一覧表

測点名	X座標	Y座標
2級基準点 新基Ⅱ-1	-117922.681	37424.609
2級基準点 基Ⅱ-1A	-117839.914	37392.193

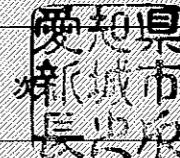
世界測地系 (VII系)

測量年月 平成28年10月

単位 m

筆界点	境界標の種類
○	計算点
⊗	金属鉄
⊠	プラスチック杭
⊞	コンクリート杭
⊙	刻印
⊠	金属プレート

作成者	新城市役所 建設部 都市計画課 主任 中西勲 (平成30年10月13日作成)	申請人	新城市長 穂積亮次
		縮尺	1/500

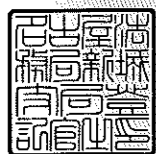


登記年月日：平成30年8月31日

これは図面に記録されている内容を証明した書面である。  
令和2年3月24日 名古屋法務局新城支局

登記官

鈴木尚行



地番	52-33, 52-42, 52-43	地積測量図
土地の所在	新城市長篠字芳ヶ入	

求積表

地番	㉠ 52-33			
NO	Xn	Yn	Yn+1-Yn-1	Xn · (Yn+1-Yn-1)
281	-117633.995	37480.595	-3.176	373605.568120
S29	-117641.960	37491.238	14.827	-1744277.340920
116	-117639.969	37495.422	4.301	-505969.506669
117	-117637.333	37495.539	-1.008	118578.431664
297	-117631.199	37494.414	-14.944	1757880.637856
合計				-182.209949
合計面積				91.1049745
地積				91.10 m <sup>2</sup>

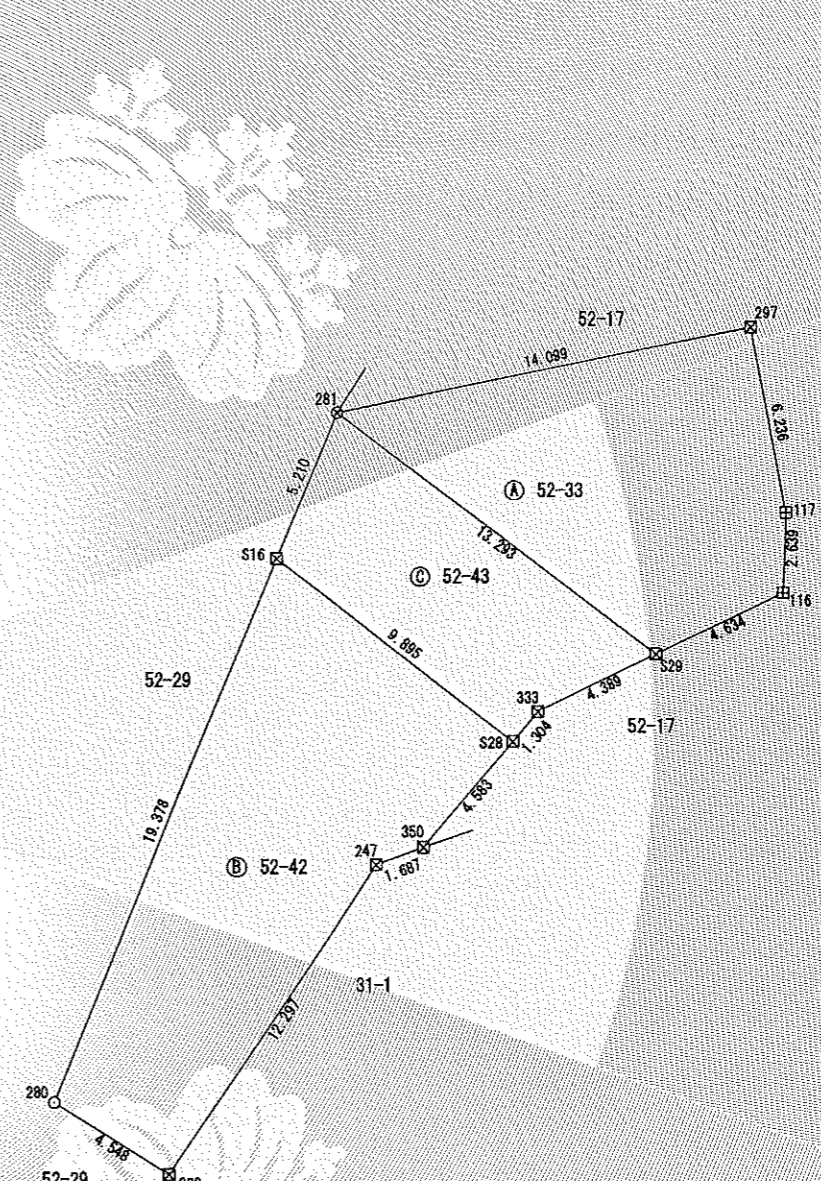
地番	㉡ 52-42			
NO	Xn	Yn	Yn+1-Yn-1	Xn · (Yn+1-Yn-1)
S16	-117638.798	37478.576	-15.353	1806108.465894
280	-117656.662	37471.067	-3.636	427799.623032
228	-117659.047	37474.940	10.760	-1266011.345720
247	-117648.859	37481.827	8.476	-997191.728884
350	-117648.291	37483.416	4.593	-540358.600563
S28	-117644.830	37486.420	-4.840	569400.977200
合計				-252.609241
合計面積				126.3046205
地積				126.30 m <sup>2</sup>

地番	㉢ 52-43			
NO	Xn	Yn	Yn+1-Yn-1	Xn · (Yn+1-Yn-1)
281	-117633.995	37480.595	-12.662	1489481.644690
S16	-117638.798	37478.576	5.825	-685245.998350
S28	-117644.830	37486.420	8.699	-1023392.376170
333	-117643.846	37487.275	4.818	-566808.050028
S29	-117641.960	37491.238	-6.680	785848.292800
合計				-116.487058
合計面積				58.2435290
地積				58.24 m <sup>2</sup>

地番	地積
㉠ 52-33	91.1049745 m <sup>2</sup>
㉡ 52-42	126.3046205 m <sup>2</sup>
㉢ 52-43	58.2435290 m <sup>2</sup>
総合計面積	333.8969985 m <sup>2</sup>

基準点座標一覧表

測点名	X座標	Y座標
2級基準点 新基Ⅱ-1	-117922.681	37424.609
2級基準点 新基Ⅱ-1A	-117839.914	37392.193



筆界点	境界標の種類
○	計算点
⊗	金属鉄
⊗	プラスチック杭
田	コンクリート杭
⊙	刻印
□	石杭

測量年月 平成28年10月

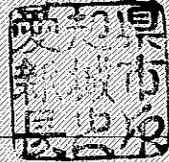
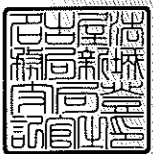
作成者	新城市役所 建設部 都市計画課 主任 中西勤 (平成30年8月13日作成)	申請人	新城市長 穂積亮次	縮尺	1/250
-----	--	-----	-----------	----	-------

登記年月日：平成30年8月31日

これは図面に記録されている内容を証明した書面である。  
令和2年3月24日 名古屋法務局新城支局

登記官

鈴木尚行



地番	53-1, 53-2	地積測量図
土地の所在	新城市長篠字芳ヶ入	

求積表

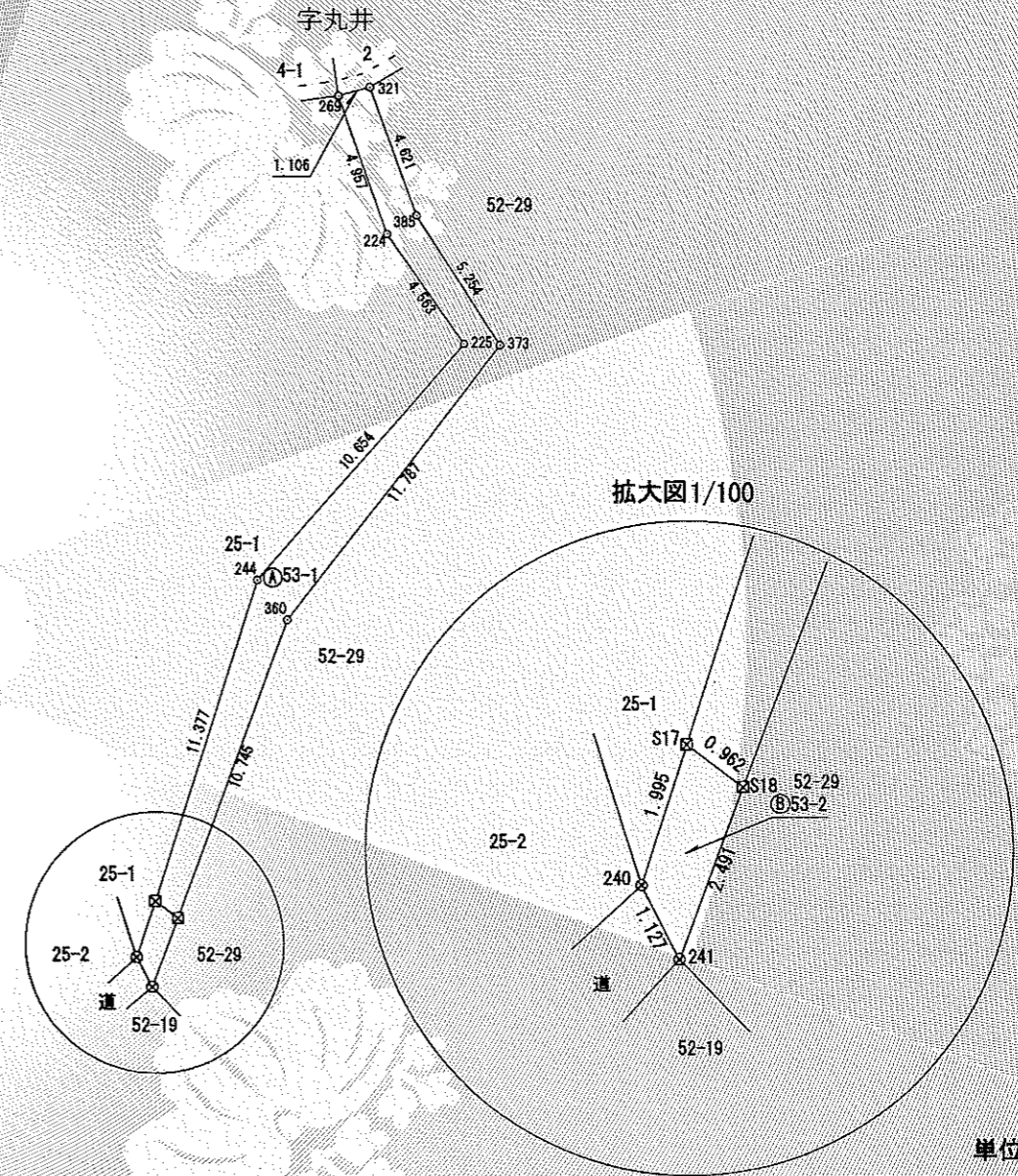
地番	㉑ 53-1			
NO	X <sub>n</sub>	Y <sub>n</sub>	Y <sub>n+1</sub> -Y <sub>n-1</sub>	X <sub>n</sub> · (Y <sub>n+1</sub> -Y <sub>n-1</sub> )
S18	-117689.023	37447.209	4.625	-544311.731375
360	-117678.992	37451.061	11.177	-1315298.093584
373	-117669.758	37458.386	4.462	-525042.460196
385	-117665.352	37455.523	-4.421	520198.521192
321	-117661.002	37453.965	-2.624	308742.469248
269	-117661.296	37452.899	0.548	-64478.390208
224	-117665.983	37454.513	4.238	-498668.435954
225	-117669.716	37457.137	-4.477	526807.318532
244	-117677.659	37450.036	-10.701	1259268.628959
S17	-117688.451	37446.436	-2.827	332705.250977
合計				-76.922409
合計面積				38.4612045
地積				38.46 m <sup>2</sup>

地番	㉒ 53-2			
NO	X <sub>n</sub>	Y <sub>n</sub>	Y <sub>n+1</sub> -Y <sub>n-1</sub>	X <sub>n</sub> · (Y <sub>n+1</sub> -Y <sub>n-1</sub> )
S17	-117688.451	37446.436	-1.404	165234.585204
240	-117690.344	37445.805	-0.120	14122.841280
241	-117691.348	37446.316	1.404	-165238.652592
S18	-117689.023	37447.209	0.120	-14122.682760
合計				-3.908868
合計面積				1.9544340
地積				1.95 m <sup>2</sup>

地番	地積
㉑ 53-1	38.4612045 m <sup>2</sup>
㉒ 53-2	1.9544340 m <sup>2</sup>
総合計面積	40.4156385 m <sup>2</sup>

基準点座標一覧表

測点名	X座標	Y座標
2級基準点 新基Ⅱ-1	-117922.681	37424.609
2級基準点 新基Ⅱ-1A	-117839.914	37392.193



境界点	境界標の種類
○	計算点
⊗	金属鉄
⊗	プラスチック杭
⊗	コンクリート杭
⊗	刻印
⊗	金属プレート

作成者	新城市役所 建設部 都市計画課 主任 中西 誠 (平成30年8月13日作成)	申請人	新城市長 穂積 亮次	縮尺	1/250
-----	--	-----	------------	----	-------